



# GEMEINDE SCHLEUSEGRUND

*Willkommen in den Thüringer Bergen*

[www.schleusegrund.de](http://www.schleusegrund.de)





# FUCHS Gewürze- Genuss & Qualität



Die FUCHS Gruppe bietet ein umfangreiches Sortiment an Gewürzspezialitäten und Feinkostprodukten.

Mit vierzehn Standorten auf drei Kontinenten zeigt das Unternehmen weltweite Präsenz. Mit modernsten Anlagen und engagierten Mitarbeitern setzt das FUCHS Werk in Schönbrunn / Thüringen internationale Maßstäbe.



## Liebe Mitbürgerinnen und Mitbürger, sehr geehrte Gäste!



Liebe Mitbürgerinnen und Mitbürger,  
sehr geehrte Gäste!

als Bürgermeister der Gemeinde Schleusegrund darf ich Sie ganz herzlich begrüßen und freue mich, dass Sie sich auf diesem Wege über unsere liebens- und lebenswerte Gemeinde informieren möchten und bin überzeugt, dass Sie eine Fülle von wissenswerten und interessanten Informationen erhalten.

Ich freue mich, Ihnen jetzt die Neuauflage anbieten zu können.

Dieser Wegweiser durch die Gemeinde Schleusegrund soll sowohl ein Leitfaden durch die Gemeindeverwaltung sein, die vollständig mit ihren Adressen und Telefonnummern aufgeführt ist, als auch eine übersichtlich geordnete Auskunft über viele andere Institutionen, Behörden, Verbände, Vereine, kulturelle Einrichtungen und Firmen, die die Gemeinde Schleusegrund prägen und mitgestalten. Die Broschüre soll daher sowohl den Mitbürgerinnen und Mitbürgern, die schon lange in unserer schönen Gemeinde leben, als auch den Neubürgerinnen und Neubürgern auf vielfältige Weise ein nützlicher Helfer sein.

Allen, die zur Realisierung beigetragen und ihr Erscheinen unterstützt haben, danke ich an dieser Stelle sehr herzlich. Dabei ist besonders hervorzuheben, dass dieser Leitfaden einmal mehr ein gutes Beispiel für die gelungene Zusammenarbeit zwischen öffentlicher und privater Hand ist.

Ich wünsche Ihnen nun viel Vergnügen mit der neuen Bürgerbroschüre und hoffe, dass sie Ihnen bei vielen Fragen ein nützlicher Helfer sein wird.

A handwritten signature in black ink, appearing to be 'MB' followed by a horizontal line.

Marco Baumann  
Bürgermeister

# INHALTSVERZEICHNIS

Bezeichnung	Seite
Grußwort .....	1
Impressum .....	2
Das Wappen .....	4
Historisches .....	5
Ortsteile .....	8
Behördliche Einrichtungen .....	12
Bürgermeister und Gemeinderat .....	13

Bezeichnung	Seite
Wichtige Rufnummern .....	15
Wichtige Adressen und Rufnummern .....	17
Sehens- und Bemerkenswertes in der Gemeinde Schleusegrung .....	21
Feierlichkeiten .....	24
Vereine und Verbände .....	26
Branchenverzeichnis .....	U 3

U = Umschlagseite



Bezirksschornstein-  
fegermeister

**Matthias Löffert**

Gebäudeenergieberater  
im Handwerk

☎ 036874 71635 • Mobil 0175 7876421



**Fred Sieder & Co GmbH**  
PRÄZISION IN PERFEKTION

[www.sieder-formenbau.de](http://www.sieder-formenbau.de)

Neustädter Straße 46 · 98667 Schönbrunn  
Tel.: 036874 78789 · Fax 036874 78777  
E-Mail: [fs-formenbau@t-online.de](mailto:fs-formenbau@t-online.de)

- Fertigen von Formen für Glasartikel nach Vorlage, Muster oder Zeichnung
- Digitalisieren und Kopieren von Formen und Formteilen
- Erstellen von Formen für Gläser und Flaschen mit Schriften und Gravuren
- Reparatur und Änderung von Formen

## IMPRESSUM

Herausgegeben in Zusammenarbeit mit der Gemeinde Schleusegrund. Änderungswünsche, Anregungen und Ergänzungen für die nächste Auflage dieser Broschüre nimmt die Verwaltung oder das zuständige Amt entgegen. Titel, Umschlag-

gestaltung sowie Art und Anordnung des Inhalts sind zugunsten des jeweiligen Inhabers dieser Rechte urheberrechtlich geschützt. Nachdruck und Übersetzungen in Print und Online sind – auch auszugsweise – nicht gestattet.

Quellennachweis:  
Bilder Deckblatt und U 4:  
V. Schmidt  
Bild Gründerla, Seite 6:  
W. Lösch  
Restliche Bilder:  
Gemeinde Schleusegrund

**mediaprint infoverlag gmbh**  
Lechstraße 2, D-86415 Mering  
Tel. +49 (0) 8233 384-0  
Fax +49 (0) 8233 384-103  
[info@mediaprint.info](mailto:info@mediaprint.info)

[www.mediaprint.info](http://www.mediaprint.info)  
[www.alles-deutschland.de](http://www.alles-deutschland.de)  
[www.mediaprint.tv](http://www.mediaprint.tv)

98667050 / 4. Auflage / 2010

■ PUBLIKATIONEN ■ INTERNET ■ KARTOGRAFIE ■ WERBEMITTEL

**mediaprint**  
infoverlag

**Axel Witter Schönbrunn**  
Gas-Wasser-Sanitärinstallation  
- Klempnerei - Meisterbetrieb -

- Moderne Komplettbäder
- Original Nordische Saunananlagen
- Solaranlagen
- Barrierefreie Sanitäranlagen

Dach- und Blechklempnerarbeiten aller Art  
Kernbohrungen bis Ø 250mm

**98667 Schönbrunn · Fürstenweg 5**  
Tel. 036874-39491 · Fax 38626 · Funk 0173/5631378  
E-Mail: [axel.witter@gmx.de](mailto:axel.witter@gmx.de)

**Meister & Restaurator  
im Malerhandwerk  
René Höhn**

Eisfelder Str. 74a Tel.: 03 68 74 - 7 00 77  
98667 Schönbrunn Fax: 03 68 74 - 7 22 88  
[rene.hoehn@t-online.de](mailto:rene.hoehn@t-online.de) Mobil: 01 51 - 11 07 86 76

Wir sind Ihr kompetenter  
Ansprechpartner.

**Pumpensysteme.  
Innovativ und intelligent.**

Kühlmittelpumpen • Ölpumpen  
Solarpumpen • Module • Gleitringdichtungen.

Geräte- und Pumpenbau GmbH • Dr. Eugen Schmidt  
Schwarzbacher Str. 28 • 98673 Merbelsrod  
[www.gpm.eu](http://www.gpm.eu) • [info@gpm.eu](mailto:info@gpm.eu)

## FASSONDREHEREI Ottomar Schmidt GmbH

Heidelbachstraße 22  
98667 Schönbrunn  
Telefon (03 68 74) 70 473 + 70 600  
Telefax (03 68 74) 70 474  
email: [dreherei-schmidt@t-online.de](mailto:dreherei-schmidt@t-online.de)



**MEG**  
Mechanik GmbH

**MEG – Ihr Spezialist für Entwicklung, Konstruktion  
und Fertigung elektronischer und mechanischer  
Baugruppen und Geräte.**

Die MEG Mechanik GmbH produziert hochwertige Komponenten  
aus den Bereichen Elektronik und Mechanik. Neben eigenen  
Produkten können nach Ihren Vorgaben Erzeugnisse hergestellt,  
ausgearbeitet, entworfen und dokumentiert werden.

- Batterieladegeräte
- Elektrische u. elektron. Funktionseinheiten
- Elektromotorische Antriebssysteme für Fahrzeuge (speziell Flurförderfahrzeuge)
- Leiterplattenbestückung und -test
- Kabelkonfektionierung und Verdrahtung
- Einzelteile und Baugruppen
- Schweißkonstruktionen
- Gehäuse und Schränke
- Montagebaugruppen
- Oberflächenveredelung mit leistungsstarken Partnern
- Laserschneiden und -schweißen
- Und vieles mehr

**HIGH-TECH MIT TRADITION**

Kompetent und zuverlässig suchen wir  
für Sie die maßgeschneiderte Lösung!

**MEG Mechanik GmbH**  
Dachsbachstraße 30  
98667 Gießübel

Tel. (036874) 366-0  
Fax (036874) 366-21  
[www.meg-mechanik.de](http://www.meg-mechanik.de)  
[info@meg-mechanik.de](mailto:info@meg-mechanik.de)

**TÜV**  
Geprüftes Qualitätsmanagement seit 1999



# ZAHLEN – DATEN– FAKTEN / DAS WAPPEN



*Rathaus*

## Einwohner und Fläche der Ortsteile (6/2007):

OT Schönbrunn	1.647	3.568 ha
OT Biberschlag	323	496 ha
OT Gießbübel	599	846 ha
OT Engenstein	127	18 ha
OT Langenbach	158	114 ha
OT Lichtenau	94	226 ha
OT Steinbach	262	604 ha
OT Tellerhammer	50	12 ha
<u>Gesamt</u>	<u>3260</u>	<u>5884 ha</u>



## Das Wappen der Gemeinde Schleusegrund

Die grüne Fichte im Wappen mit ihren fünf Astzweigen steht für die fünf Mitgliedsgemeinden. Schönbrunn, Gießbübel, Langenbach, Steinbach und Biberschlag.

Der silberne Balken symbolisiert einerseits als redendes Element den Namensgebenden Wasserreichtum des Gemeindegebietes und die fünffache Teilung des Balkens verweist wiederum auf die Orte innerhalb der Gemeinde. Der Verlauf der Wellen lässt den Anfangsbuchstaben des Gemeindennamens erkennen.

## Entstehung bzw. Ersterwähnung der Ortschaften des Schleusegrundes

Gießübel	1317	Lichtenau zwischen	1552 und 1580	1663
Schönbrunn	1950	Engenstein	1370	1722/23
Oberneubrunn	1332	Biberschlag	1317	1725
Unterneubrunn	1461	Langenbach	1525 (1542)	1778-1850
Gabel	1350	Steinbach	1360	1800, 31. 1
Schönau	1352	Tellerhammer	1586	
Drahthütte	1485	Biberau	1952-1994	
Ernstthal	1725			

## Zeittafel

- 1406 In einer Urkunde des Grafen Wilhelm von Henneberg werden u. a. Schönau und Steinbach erwähnt.
- 1445 Am Fuß des Kirchberges im heutigen Ortskern von Unterneubrunn entsteht eine Kapelle.
- 1485 In Unterneubrunn errichten Nürnberger Kaufleute eine Messingdrahthütte, die im 30-jährigen Krieg (1638) eingeht.
- 1525 Im Tal des Langenbachs gründen der Schwabe Hans Greiner und Konsorten eine Glashütte mit 12 Stühlen. Produktion von Gläsern und Scheiben. Die Hütte produziert bis 1589 und wird wegen Holzmangel aufgegeben. Sie gilt als die „Muttermessinghütte“ für weitere Dorfglashütten im Thüringer Wald, wie Fehrenbach und Lauscha.
- 1542 Ersterwähnung von Langenbach als Dorf.
- 1570 Gründung der Schule in Unterneubrunn, der ersten Dorfschule im damaligen Amt Eisfeld.
- 1593 Ersterwähnung des Hammers im Weidach (Tellerhammer).
- 1595 Die „Rote Mühle“ in Biberschlag wird konzediert.
- 1596 Erwähnung des Dorfes Lichtenau.
- 1648 Eine Eisfelder Amtbeschreibung nennt im Umfeld von Unterneubrunn Kupferbergwerke im Tannengrund und in

der Gabel sowie Versuche auf Schwefelabbau bei Gießübel. Ferner arbeiten im Tannengrund nahe der Tannenschneidmühle zwei Schmelzhütten und eine Schwefelhütte. Einweihung der Kirche in Biberschlag.

Bau der Kirche „Zur Heiligen Dreifaltigkeit“ in Gießübel. Die Gutsherrschaft „Drahthütte“ wird in Ernstthal umbenannt und erhält den Status einer politischen Gemeinde.

Eisen und Blechhammer Hammerwehr und Hammerteich später, auf selben Grund Entstehung Glashütte.

Prof. Dr. Johann Georg Martin Brückner wird in Oberneubrunn geboren. Er war Theologe, Pädagoge, Historiker, Geograf und Verfasser zahlreicher historischer Schriften, z.B. der Landeskunde des Herzogtums Sachsen-Meiningen. Brückner stirbt am 1. Juli. 1881.

1823 Mahlmühle Unterneubrunn des Johann Andreas Witter, 1873 erfolgte der Kauf durch Witwe Marie Schmidt (Gewürze).

1863 Gründung der Glashütte in Unterneubrunn auf dem Gelände eines stillgelegten Hammerwerkes. Das Werk entwickelt sich zur größten Hohlglashütte Thüringens zu Beginn des 20. Jahrhunderts mit über 300 Beschäftigten.

1885 In Westhausen gründet Pfarrer Richard Hofmann 1883 eine „Studien und Erziehungsanstalt“, welche 1885 nach Unterneubrunn verlegt wird und dort als private Lehranstalt bis 1921 besteht.

1890, 1. 5 Eröffnung der Schmalspurbahn (1000 mm) Eisfeld – Unterneubrunn (17,82 km).

1892 Einstellung der Holzflößerei auf der Schleuse.

1904, 1. 1 Ernstthal wird nach Unterneubrunn eingemeindet.

1922 Engenstein wird nach Lichtenau eingemeindet.

1944 Karl Heinz Rojahn gründet in Unterneubrunn die „Kahro“-Werkstätten. 1947 Verlegung nach Oberneubrunn, in der DDR ein für die Region wichtiger Polstermöbelhersteller.

1948, 25. 6 Die Gewürzmühle Schmidt, nach 1873 gegründet und auf dem Gelände der alten Mahlmühle erbaut, wird enteignet und geht in den Besitz der Konsumgenossenschaft über. Sie entwickelt sich später zur bedeutendsten Gewürzmühle der DDR.

1950, 1. 7 Die Gemeinden Unterneubrunn, Oberneubrunn, Schönau und Gabel schließen sich zur Gemeinde Schönbrunn zusammen. 2423 Einwohner.

## HISTORISCHES

- 1950, 1. 7 Die Orte Lichtenau, Biberschlag und Tellerhammer schließen sich ebenfalls zur Gemeinde Biberschlag zusammen. 1021 Einwohner.
- 1953 Die letzte Mahlmühle im Bibergrund, die „Rote Mühle“, stellt ihre Tätigkeit ein und wird unter Denkmalschutz gestellt. In den zurückliegenden Jahrhunderten waren im Bibergrund zeitweise bis zu vier Mahlmühlen, fünf Schneidmühlen und drei Hammerwerke in Betrieb.
- 1956 Einweihung der Schönbrunner Berghütte.
- 1957, 10. 7 Eröffnung Naturtheater Steinbach - Langenbach (2720 Plätze, größte Naturbühne der DDR mit Schillers „Die Räuber“, Regie: Fritz Bennewitz. Heute ist sie die größte Natur- und Freilichtbühne Thüringens, eine der schönsten Anlagen Deutschlands. Sie ist eine Attraktion der ganz besonderen Art und bislang Geheimtipp für Kenner.
- 1967, 23. 9 Einstellung des Personenverkehrs auf der Schmalspurbahnstrecke Eisfeld - Schönbrunn.
- 1967-1979 Bau der Schönbrunner Trinkwassertalsperre, auch zum Hochwasserschutz für das Schleuse- und Werragebiet (23,3 Mio. m<sup>3</sup>, Trinkwasseraufbereitung pro Tag: 50000 m<sup>3</sup>).
- 1968 Im Oktober werden die letzten Bewohner aus Gabel wegen des Baus der Trinkwassertalsperre in zwei Wohnblocks nach Schönbrunn (Unterneubrunn) umgesiedelt. 1969 Auflassung des Friedhofs, 1970 - 1974 Abriss des Schönbrunner Ortsteils.
- 1973, 31. 3 Einstellung des Schienenverkehrs auf der Schmalspurbahn Eisfeld - Schönbrunn („Gründerla“).
- 1980 Der Gemeinde Schönbrunn wird das Prädikat „Staatlich anerkannter Erholungsort“ verliehen.
- 1990-2007 FUCHS Gewürze GmbH übernahm die Anteile des Konsums an der Konsum Gewürzmühle. 1992 wurde das Gewürzwerk



Rote Mühle



„Gründerla“



zu 100% übernommen. Am Ortseingang, aus Richtung Waldau kommend, entstand das neue Werk. In den folgenden Jahren wurde das Gewürzwerk mehrfach erweitert. Im Jahr 2003 wurde das zweite Hochregallager gebaut. 2006 wurde das Nachbargrundstück der ehemaligen Firma „Steinhoff – Möbel“ gekauft und die vorhandenen Produktionshallen in das Gewürzwerk integriert. Zwischen den beiden Werken entstand 2007 das dritte Hochregallager.

- 1991, 1. 8 Das Glaswerk Schönbrunn (Hohlglassproduzent) wird nach 128-jähriger Tätigkeit stillgelegt.
- 1992, 13. 1 Die Schönbrunner Polstermöbel GmbH eröffnet einen modernen Produktionsbetrieb (ca. 150 Mitarbeiter).
- 1992- „Sport- Pension“ in Schönbrunn, erste Hallentennisanlage im Freistaat.
- 1993, 1. 10 Feierliche Einweihung des Rathaus Schönbrunn.

- 1994 Zusammenschluss der Gemeinden Schönbrunn, Biberau, Gießbübel, Langenbach und Steinbach zur Gemeinde Schleusegrund. 3823 Einwohner.
- 2000 Erneute Vergabe des Titels „Staatlich anerkannter Erholungsort“.
- 2004, 25. 9 Eine neue Schanzenanlage im Bibergrund für den SV Biberau wird übergeben.
- 2005 Im Dezember findet die Eröffnung des Pflegeheims „Herbstsonne“ in Schönbrunn statt.
- 2008, 12. 5 Feierliche Eröffnung des Gewürzmuseums Schönbrunn und der Touristinformation Schleusegrund in der ehemaligen Villa Schmidt Wiedereröffnung des 1968/69 erbauten Schwimmbades in Schönbrunn nach Rekonstruktion.
- 2009 Eröffnung der neuen Staatlichen Grundschule Schönbrunn.



Luftaufnahme Talsperre

## ORTSTEILE

### Schönbrunn

Schönbrunn wurde im Rahmen des regionalen Raumordnungsplanes als Kleinzentrum eingestuft. Diese Ortschaft wurde im Jahre 1950 aus den Ortsteilen Schönau (Jahr 1360), Unterneubrunn (Jahr 1485), Oberneubrunn (Jahr 1332) und Gabel (Jahr 1350-1969) mit Ernstthal (Jahr 1725-1903) gegründet.

Um die Jahrhundertwende bildete die Schleuse, die den Ort durchfließt, nicht nur die Forst- und Flurgrenze, sie trennte zugleich das Herzogtum Sachsen-Meiningen von der Grafschaft Henneberg, den späteren preußischen Besitzungen. Im 15. Jahrhundert erlangte das Gebiet um Unterneubrunn im gesamten Schleusetal durch Kupfer- und Erzvorkommen einen wirtschaftlichen Aufschwung, der über 150 Jahre anhielt. Im 30-jährigen Krieg wurden die Kupfer und Drahtkugeln sowie das Hammerwerk vernichtet und dem Reichtum in der Region ein jähes Ende gesetzt. Aus den alten Baulichkeiten des Hammerwerkes entstand 1863 eine Glashütte, die 1991 stillgelegt wurde. Heute entsteht an deren Standort ein Wohngebiet. Auf dem Gelände einer Mahlmühle wurde 1873 eine Gewürzmühle errichtet, die mit Produktionsaufnahme im neu entstandenen Betrieb Fuchs-Gewürzwerke (1994), geschlossen wurde. Eine wichtige Verbindung zwischen Unterneubrunn und Eisfeld war die Schmalspurbahn, auch das „Gründerla“ genannt, (1890-1967) - Güterzüge bis 1973 - sie war 77 Jahre für Personen- und Güterverkehr einfach nicht wegzudenken.

Das Gewürzwerk zählt in seiner Branche zu den modernsten Einrichtungen in der Bundesrepublik. Mit dem Bau der Trinkwassertalsperre in den Jahren 1966-1979, erfuhr das Gebiet der oberen Schleuse eine grundlegende Ver-



*Schönbrunn*

änderung. Der Ortsteil Gabel und die tiefen Kerbtäler sind verschwunden, aufgefüllt mit Wasser, ist ein See mit einigen Seitenarmen entstanden. Die Talsperre versorgt nicht nur den Südthüringer Raum mit Trinkwasser, sondern bietet durch die schönen Wander- und Radwanderwege rund um die Talsperre und bis zum nahen Rennsteig gute aktive Erholung. Auch die Angler können dort ihren Sport ausüben (Nur über Fischereiverein Suhl). Heute gehört das Gebiet um die Talsperre mit den oberen Gabeltälern (181 ha) zu den größten und schönsten Naturschutzgebieten des Thüringer Waldes.

Informationen zur „Sankt Jakobus Kirche“ in Schönbrunn erhalten Sie auf Anfrage vom Evang.- Lutherischen Pfarramt Schönbrunn, Neustädter Str. 33, 98667 Schönbrunn

**Julius Eichhorn GmbH**  
Kleiderbügel-fabrik

e-mail: [info@eichhorn-kleiderbuegel.com](mailto:info@eichhorn-kleiderbuegel.com)  
URL.: [www.eichhorn-kleiderbuegel.com](http://www.eichhorn-kleiderbuegel.com)

**Gemeinde Schleusegrund**  
Neustädter Straße 142  
98667 Schönbrunn/Thüringen



Telefon (03 68 74) 7 22 46  
Telefax (03 68 74) 7 22 47



**Brandschutzservice**  
**K. Memm**

**Hauptstraße 28**  
**98666 Biberau**

**Tel. Nr. 036874 / 71 586**  
**Fax Nr. 036874 / 71 587**  
**Mobil 0171 / 5734146**

## Gießübel

Gießübel grenzt unmittelbar an den Rennsteig, der sich bei Erholungssuchenden und Wanderfreunden zunehmender Beliebtheit erfreut.

Der Ort selbst liegt im Tal der Neubrunn und des Rehbachs, umgeben von steilen Bergen. Lang ziehen sich die Wiesengründe in die bewaldeten Berge hinauf und bilden eine beschauliche Wanderlandschaft. Zu den Sehenswürdigkeiten gehören die „Gießübler Schweiz“ mit Nadelöhr, Langerts- und Triniusfelsen, die ein geologisches Naturmuseum darstellt. Die Glasindustrie war von 1919-1973 in Gießübel beheimatet. Heute wird die Industrie von Gießübel durch Elektronikbau, und dem Kleiderbügelwerk geprägt.

Letztgenanntes begründet sich auf den Traditionen der Holzverarbeitung. Seit frühester Zeit gehörte das Singen und Musizieren zum dörflichen Leben, welches sich bis heute in der Vielzahl der Vereine widerspiegelt. Informationen zur Kirche „Zur Heiligen Dreifaltigkeit“ in Gießübel erhalten Sie auf Anfrage vom evangelisches- Lutherischen Pfarramt, Neustädter Str. 33, 98667 Schönbrunn.



*Kirche Gießübel*

## Biberau

Lichtenau, Engenstein, Biberschlag und Tellerhammer sind die vier Ortsteile, die unter dem Ortsnamen Biberau zusammengefasst wurden.

Die Dörfer ziehen sich entlang der 4,5 km langen kleinen Gebirgsflüsschen „Biber“ bis zu dessen Einmündung in die Schleuse. Die letzte von einst 29 Wassermühlen, die „Rote Mühle“, zierte das Bibertal und fiel am 04.11.1997 den Flammen zum Opfer.

Viele Vereine pflegen das Brauchtum und gestalten das dörfliche Leben. Hier sorgen der Kirmesverein und das Blasorchester für stimmungsvolle Stunden in gemütlicher Runde.

Zu den Sehenswürdigkeiten der Ortschaft gehören die unter Denkmalschutz stehende Kirche im fränkischen Baustil, die am 12. April 1663 eingeweiht wurde und die Schanzenanlage im Roßbachtal. Die Nachwuchstalente des Wintersports in den nordischen Skidisziplinen unserer Region werden im Leistungszentrum des Thüringer Skiverbandes, dem SV Biberau, Abt. Ski trainiert. Am 25.09.2004 konnte eine neue Schanzenanlage mit 3 Schanzen (K 8, K 15 und K 35) Dank der Unterstützung der Gemeinde Schleusegrund, des Landkreises Hildburghausen und den großen Eigenleistungen des Sportvereins Biberau ihrer Bestimmung übergeben werden. Damit bilden die vorhandene Skirollerstrecke, die Skibaude und die Schanzenanlage gute Voraussetzungen für die Ausbildung weiterer Nachwuchstalente.



*Biberau*

## ORTSTEILE

### Langenbach

Im engen Wiesengrund des Langenbachtals, am Fuße des Naturtheaters liegt Langenbach. Hinter den Häusern des Dorfes beginnen die dichten Wälder, die sich bis in die Höhenlage hinaufziehen. Dieser kleine Ort kann in seiner Historie auf die einst im Thüringer Wald

so verbreitete Glasindustrie verweisen. Bereits im Jahr 1525 entstand hier die erste Thüringer Glashütte, die rund 60 Jahre in Betrieb war. Auch durch das Böttcherhandwerk wurde dieses Dörfchen bekannt. Eine kleine Böttcherstube zeugt heute noch vom einstigen Handwerk. Langenbach ist heute noch ein landwirtschaftlich geprägter Ort und wurde 1999 in die Dorferneuerung aufgenommen.



Langenbach

## Nardelli **Schaltungselektronik**

Leiterplatten-Bestückung/Gerätebau

Neubrunnstraße 128 a  
98667 Schleusegrund  
OT Gießübel

FON: 03 68 74 / 3 89 30  
FAX: 03 68 74 / 3 89 33  
E-Mail: [enard@t-online.de](mailto:enard@t-online.de)  
Internet: [www.nardelli.de](http://www.nardelli.de)

*Kompetenz in allen Bestückungsfragen*

Wir beraten Sie gern.

## Solida

Textil- und Netzwaren GmbH

Neue Hauptstr. 30  
98667 Steinbach  
036874/72285 od. 39589  
036874/70894

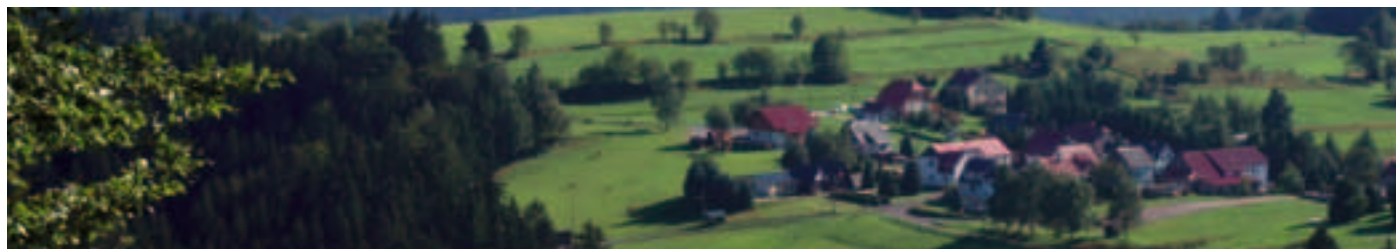
[www.solida-steinbach.de](http://www.solida-steinbach.de)  
E-Mail: [info@solida-steinbach.de](mailto:info@solida-steinbach.de)

Herstellung von  
**Haarnetzen**  
**Arbeitsschutz- und**  
**Produktschutznetze**  
**Einkaufsnetze**  
**Seifenbeutel**  
**Hängematten**  
usw.

## Steinbach

Die Ortschaft Steinbach ist ebenso wie Langenbach durch die größte Naturbühne Thüringens bekannt, die von 1955-1957 errichtet wurde und mit 3000 Plätzen die Region populär macht. Vom Hochwald eingebettet, erlebt der Besucher seit über

4 Jahrzehnten die Faszination der Verbindung von Kultur und Natur. Steinbach ist die höchst gelegene Ortschaft unserer Gemeinde und bietet eine wunderbare Fernsicht bis in das Frankenland. Die Netzeherstellung hat sich bis in unsere heutige Zeit erhalten. Die Tradition der Kirmes und des Backens im Backhaus werden durch die ortsansässigen Vereine gepflegt



Steinbach



### ANNETT DÖCHERT

Rechtsanwältin

#### Tätigkeitsschwerpunkte:

- Arbeitsrecht
- Familien/Erbrecht
- Verkehrsrechtliche Angelegenheiten
- Sozialrecht (Hartz IV)

Zweigstelle Schönbrunn

98667 Schönbrunn • Eisfelder Straße 11 • Telefon 036874 37733

### DER BÄCKER

M. & T. Hofmeister GbR  
Neubrunn-Straße 25  
98667 Gießübel



## DER BÄCKER

Bäckerei:  
Tel./Fax: 036874/39584

Büro: Tel.: 036874/72111  
Fax: 036874/72112  
Mail: Der-Baecker@web.de

### SCHÖNHETTSALON MANUELA

Eisfelder Straße 3, 98667 Schönbrunn, Tel.: 036874/70470  
verschiedene Öffnungszeiten / Termine mit Vereinbarungen

Damen- und Herrenfrisuren  
Haarverdichtung und Verlängerung  
Haarentfernung mit Warmwachs  
Kosmetik und Nageldesign  
Ganzkörper-Massagen  
Medizinische Fußpflege, auch Diabetikerfüße

Friseur- und Kosmetik-Meisterin Manuela Bernhardt



### Fleischerei Amm

Inh: Astrid Brückner  
Eisfelder Str. 5  
98667 Schönbrunn  
Tel. 036874 72264

- täglich warmer Imbiss
- Party- und Platten-Service

# BEHÖRDLICHE EINRICHTUNGEN

## Ämter im Rathaus

Amt	Telefon	E-Mail
Sekretariat/ Bürgermeister	036874 79710	<a href="mailto:gemeindeverwaltung@schleusegrund.de">gemeindeverwaltung@schleusegrund.de</a>
Bauamt	036874 79741	<a href="mailto:bauamt@schleusegrund.de">bauamt@schleusegrund.de</a>
Kämmerei	036874 79720	<a href="mailto:kaemmerei@schleusegrund.de">kaemmerei@schleusegrund.de</a>
Steueramt	036874 79715	<a href="mailto:steueramt@schleusegrund.de">steueramt@schleusegrund.de</a>
Kassenverwaltung	036874 79721	<a href="mailto:Kasse@schleusegrund.de">Kasse@schleusegrund.de</a>
Einwohnermeldeamt	036874 79714	<a href="mailto:meldestelle@schleusegrund.de">meldestelle@schleusegrund.de</a>
Liegenschaften	036874 79730	<a href="mailto:liegenschaften@schleusegrund.de">liegenschaften@schleusegrund.de</a>
Kontaktbereichsbeamter	036874 79740	<a href="mailto:horst.koehler.pdshl@polizei.thueringen.de">horst.koehler.pdshl@polizei.thueringen.de</a>
	0160 7275725	
Polizei / Kontaktbereichsbeamter	036874 79740, 0160 7275725	

## Gemeindeverwaltung:

### Adresse:

Gemeinde Schleusegrund  
Eisfelder Str.11  
98667 Schönbrunn

Telefon: 036874 70710

Fax: 036874 7979

E-Mail: [gemeindeverwaltung@schleusegrund.de](mailto:gemeindeverwaltung@schleusegrund.de)

Web: [www.schleusegrund.de](http://www.schleusegrund.de)

### Öffnungszeiten:

Montag: 09.00 Uhr - 11.00 Uhr

Dienstag: 09.00 Uhr - 11.00 Uhr und 13.30 Uhr - 16.00 Uhr

Mittwoch: geschlossen

Donnerstag: 09.00 Uhr - 11.00 Uhr und 13.30 Uhr - 18.00 Uhr

Freitag: 09.00 Uhr - 11.00 Uhr



Freiwillige Feuerwehr



Kindergarten Sonnenblume,

Eisfelder Str. 75, 98667 Schleusegrund - OT Schönbrunn, 036874 72566

## Bürgermeister und Gemeinderat

### Bürgermeister der Gemeinde Schleusegrund

Name	Amt	Fraktion
Herr Marco Baumann OT Biberschlag Schleusegrund	Bürgermeister	CDU

### Gemeinderat der Gemeinde Schleusegrund:

Name	Amt	Fraktion
Frau Corinna Müller OT Schönbrunn	1. Beigeordnete des Bürgermeisters, Haupt- und Finanzausschuss Sozial-, Bildung-, Kultur- und Sportausschuss	CDU
Herr Torsten Hofmeister OT Gießübel	Haupt- und Finanzausschuss Sozial-, Bildung-, Kultur- und Sportausschuss	CDU
Herr Gerhard Schmidt OT Langenbach	Haupt- und Finanzausschuss	CDU
Frau Sabine Sittig OT Schönbrunn	Grundstücks-, Bau-, Natur- und Umweltausschuss Sozial-, Bildung-, Kultur- und Sportausschuss	CDU
Herr Frank Staack OT Gießübel	Haupt- und Finanzausschuss Grundstücks-, Bau-, Natur- und Umweltausschuss	CDU
Herr Ermanno Nardelli OT Gießübel	Grundstücks-, Bau-, Natur- und Umweltausschuss	CDU
Herr Kuno Heß OT Schönbrunn	Haupt- und Finanzausschuss	CDU
Herr Wolfgang Steinert OT Biberschlag	Sozial-, Bildung-, Kultur- und Sportausschuss	CDU

# BÜRGERMEISTER UND GEMEINDERAT

Gemeinderat der Gemeinde Schleusegrund:

Name	Amt	Fraktion
Herr Friedhelm Frank OT Steinbach	Grundstücks-, Bau-, Natur- und Umweltausschuss	CDU
Herr Hartmut Otto OT Steinbach	Sozial-, Bildung-, Kultur- und Sportausschuss	CDU
Herr Jens Grötenherdt OT Schönbrunn	Grundstücks-, Bau-, Natur- und Umweltausschuss	CDU
Herr Marco Knoth OT Schönbrunn	Sozial-, Bildung-, Kultur- und Sportausschuss	FWS
Herr Joachim Witter OT Biberschlag	Haupt- und Finanzausschuss	FWS
Herr Bernd Heß OT Engenstein	Grundstücks-, Bau-, Natur- und Umweltausschuss	FWS





## Rufnummern bei Havarien und Notfällen

Bezeichnung	Telefon
Zentraleleitstelle	03682 4007 0
EON Meiningen	03693 490
Strom- Störungs- Nr.	0180 2696961
Erdgas- Störungs- Nr.	0800 6861177
Wasser und Abwasserverband Hibu.	03685 79470
Stützpunktfeuerwehr Schönbrunn	112 / 036874 70607
Polizei Hildburghausen	03685 7780
Feuerwehr Notruf	112
Rettungsdienst/ Notarzt	112
Polizei- Notruf	110
Ärztlicher Notfall- Bereitschaftsdienst	03682 4007381
Telefonseelsorge	03685 773248
Hirsch- Apotheke Schönbrunn	036874 72267



## Willnat & Rußwurm

### Steinmetzmeisterbetrieb

Ahornweg 6 • 98646 Hildburghausen  
 Tel.: 0 36 85 / 70 04 08 • Fax: 0 36 85 / 70 04 09  
[www.steinmetz-willnat.de](http://www.steinmetz-willnat.de) • [info@steinmetz-willnat.de](mailto:info@steinmetz-willnat.de)



**NATUR  
STEIN**  
Jedes Stück ein Unikat

---

Schöner leben  
mit Naturstein



Lieferung und Verlegung von:

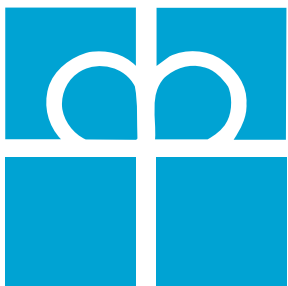
- Fensterbänken
- Treppen
- Böden

Verlegung Ihrer  
Fliesen



Individuelle  
Grabmalgestaltung  
aus Meisterhand





***Da sein, wenn Sie Hilfe brauchen!***

Diakonie Sozialstation „Albert Schweitzer“ Gießübel  
Masserberger Straße 23  
Tel.: 036874/72310 · Fax: 036874/70691  
E-Mail: diakonie.giessuebel@t-online.de

***Unsere Hände helfen, pflegen, versorgen und betreuen!***

- Wir sind ein qualifiziertes Team, das sich orientiert an den individuellen Wünschen und Bedürfnissen unserer Patienten.
- Wir verstehen Pflege als Hilfestellung für ein selbst bestimmtes Leben bis ins hohe Alter.
- Wir helfen unseren Patienten, als Pflegebedürftiger solange wie möglich in der vertrauten häuslichen Umgebung zu bleiben.
- Wir sind kompetenter Partner in allen Fragen der häuslichen Pflege.
- Wir sind da für alle – unabhängig von Geschlecht, Weltanschauung, Stand, Alter oder Herkunft.



***- Vom Medizinischen Dienst der Krankenkassen Thüringen 2010 geprüft und anerkannt mit den Bestnoten -***

Für unsere Teamarbeit ist dies Würdigung und Herausforderung zugleich in der häuslichen Kranken- und Altenpflege, der hauswirtschaftlichen Versorgung, der Mahlzeitenbereitung, der Organisation von seniorenrechten Mittagsmahlzeiten, der Pflegeberatung, der Pflegehilfsmittelbeschaffung, begleitenden Hilfen bei Arztbesuchen und einer Reihe weiterer Dienstleistungen, die wir für Sie erledigen – zu Hause und in alters- sowie behindertengerechten Wohnungen unserer Einrichtung.

**Ihr Ansprechpartner ist die Pflegedienstleiterin, Frau Anita Warlich.**

***- Wir gehen Ihnen zur Hand, wenn es alleine nicht mehr geht!***

# WICHTIGE ADRESSEN UND RUFNUMMERN

## Banken und Sparkassen

Bezeichnung	Adresse	Telefon	Fax
Postbank- Postagentur Schönbrunn	Gabeler Str. 2, 98667 Schleusegrund – OT Schönbrunn	036874 70807	
Kreissparkasse Hildburghausen	Neustädter Str. 32 a, 98667 Schleusegrund – OT Schönbrunn	036874 70020	
Raiffeisenbank Schleusingen	Außenstelle Bibergrund Str. 1 a, 98666 Schleusegrund – OT Engenstein	036874 73030	
VR Bank Südthüringen eG Außenstelle Schönbrunn	Neustädter Str. 2, 98667 Schleusegrund – OT Schönbrunn	036874 72353	

## Seniorenheim

Bezeichnung	Adresse	Telefon	Fax
AWO Seniorenheim Herbstsonne	Gabelerstr. 6, 98667 Schleusegrund – OT Schönbrunn E-Mail: <a href="mailto:sph.schoenbrunn@awo-swt.de">sph.schoenbrunn@awo-swt.de</a>	036874 38990	036874 389959

## Wir sind in Schönbrunn für Sie da...

Montag: 14.00 - 17.00 Uhr  
 Dienstag: 14.00 - 17.00 Uhr  
 Mittwoch: 14.00 - 17.00 Uhr  
 Donnerstag: 14.00 - 18.00 Uhr  
 Freitag: 14.00 - 17.00 Uhr

Telefon/Fax: (036874) 70020  
[manuela.leipold@spk-hbn.de](mailto:manuela.leipold@spk-hbn.de)



Manuela Leipold  
Geschäftsstellenleiterin

...wenn's um Geld geht

 **Kreissparkasse  
Hildburghausen**



**„Da sein,  
wo Sie sind.“**

Geschäftsstelle Schönbrunn  
 Neustädter Straße 2  
 Telefon 03681-7965 0  
[www.vrbank-suedthueringen.de](http://www.vrbank-suedthueringen.de)

**Jeder Mensch hat etwas, das ihn antreibt.**

**Wir machen den Weg frei.**

vr bank Südthüringen:  
 In Ihrer Region - für Ihre Region.  
 Mit 17 Geschäftsstellen, 136 Mitarbeiterinnen  
 und Mitarbeitern sind wir seit 1864 Ihr Partner  
 in Südthüringen.

Reden Sie mit uns.



# WICHTIGE ADRESSEN UND RUFNUMMERN

## Sozialeinrichtungen

Bezeichnung	Name / Adresse	Telefon	Fax
AWO Kreisverband Hildburghausen AWO Ortsverein Schönbrunn	Ilse Börner, Eisfelder Str. 15, 98667 Schleusegrund – OT Schönbrunn	036874 70654	
AWO Jugendarbeit Schönbrunn (AWO Landesverband Thüringen e.V.)	Birgit Börner, Eisfelder Str. 12, 98667 Schleusegrund – OT Schönbrunn <a href="mailto:jc.schoenbrunn@awo-thuringen.de">jc.schoenbrunn@awo-thuringen.de</a> , <a href="http://www.jaschleu.wordpress.com">www.jaschleu.wordpress.com</a>	036874 70654	
Diakonie Sozialstation „Albert Schweizer“	Masserberger 23, 98667 Schleusegrund – OT Gießübel Mo -Fr 7-16 Uhr	036874 72310	

## Kindertagesstätte, Schulen

Bezeichnung	Adresse	Telefon	Fax
Kindergarten Sonnenblume	Eisfelder Str. 75, 98667 Schleusegrund – OT Schönbrunn	036874 72566	
Staatl. Grundschule Schönbrunn	Neustädter Str. 26, 98667 Schleusegrund – OT Schönbrunn E-Mail: <a href="mailto:grundschule.schoenbrunn@gmx.de">grundschule.schoenbrunn@gmx.de</a>	036874 38474	036874 38479
Staatl. Regelschule Schönbrunn	Eisfelder Str. 19, 98667 Schönbrunn	036874 70601	036874 70602

## Kirchgemeinde

Bezeichnung	Adresse	Telefon	Fax
Evangelisch Lutherische Kirche Pfarramt Schönbrunn	Neustädter Str. 33, 98667 Schleusegrund – OT Schönbrunn	036874 72255	036874 38121

## Einrichtungen Landkreis

Bezeichnung	Adresse	Telefon	Fax
Landratsamt Hildburghausen	Wiesenstr. 18, 98646 Hildburghausen	03685 4450	
Kfz – Zulassungsstelle	Wiesenstr. 18, 98646 Hildburghausen	03685 4450	
Agentur für Arbeit	Puschkinplatz 6, 98646 Hildburghausen	03685 7860	
Amtsgericht	Johann- Sebastian- Bach-Str. 2, 98646 Hildburghausen	03685 7790	
Polizeiinspektion	Dr.- Moritz- Mitzenheim- Str. 22, 98646 Hildburghausen	03685 7780	
Landesversicherungsanstalt	Obere Allee 18, 98646 Hildburghausen	03685 796235	
Kreisvolkshochschule	Obere Marktstr. 44, 98646 Hildburghausen	03885 702085	
Kreismusikschule	Obere Marktstr. 44, 98646 Hildburghausen	03685 706828	

## WICHTIGE ADRESSEN UND RUFNUMMERN

### Apotheke

Bezeichnung	Adresse	Telefon	Fax
Hirsch – Apotheke	Neustädter Str. 28, 98667 Schleusegrund – OT Schönbrunn	036874 72267	

### Ärzte

Bezeichnung	Adresse	Telefon	Fax
Allgemeinarzt Dr. Lademann	Neustädter Str.30, 98667 Schleusegrund – OT Schönbrunn	036874 72275	
Allgemeinarzt Dr. Nagel	Neustädter Str. 52, 98667 Schleusegrund – OT Schönbrunn	036874 71626	
Zahnarzt Dr. Toepfer	Neustädter Str. 30, 98667 Schleusegrund – OT Schönbrunn	036874 72331	
Zahnarzt Dr. A. Witter	Hauptstr. 89, 98667 Schleusegrund – OT Biberschlach	036874 38635	

Für Ihre Gesundheit machen wir uns stark.



*Das ganze Leben*

**Seniorenpflegeheim  
„Herbstsonne“**  
Gabeler Straße 6  
Schönbrunn  
Tel.: 036874 3899-0



**Ambulanter Pflegedienst Hildburghausen**  
Schleusinger Straße 21 – Hildburghausen  
Tel.: 03685 702798

Die **AWO Pflegeberater** beraten Sie gern über Angebote, Hilfen und Dienstleistungen.

Internet: [www.awo-thueringen.de](http://www.awo-thueringen.de)



**Hirsch-Apotheke**  
Apothekerin Christa Steitz

Neustädter Straße 28  
98667 Schönbrunn  
Tel. (036874) 72267  
Fax (036874) 7300

Öffnungszeiten:  
Mo. - Fr. 8.<sup>00</sup> - 18.<sup>00</sup>  
Sa. 9.<sup>00</sup> - 12.<sup>00</sup>



**Andreas Toepfer**  
Zahnarzt

#### Sprechzeiten

Montag 07.00 – 12.00  
Dienstag 07.00 – 12.00 und 14.00 – 18.00 Uhr  
Mittwoch 07.00 – 12.00  
Donnerstag 09.00 – 12.00 und 14.00 – 19.00 Uhr  
Freitag 07.00 – 12.00

#### Kontakt

Neustädter Str. 30  
98667 Schönbrunn  
Tel.: 036874 72331  
eMail: [info@praxis-toepfer.de](mailto:info@praxis-toepfer.de)

Termine nach Vereinbarung

## WICHTIGE ADRESSEN UND RUFNUMMERN

### Physiotherapeuten

Bezeichnung	Name / Adresse	Telefon	Fax
Physiotherapie	Frau Hantschel Alrun Alrun Weth, Eisfelder Str. 50, 98667 Schleusegrund - OT Schönbrunn	036874 39546	
Physiotherapie	Frau Sieder, Bibergrund Str. 1, 98667 Schleusegrund - OT Engenstein	036874 71616	
Physiotherapie	Fiedler Simone, Neustädter Str. 30, 98667 Schleusegrund - OT Schönbrunn	036874 38938	

### Krankenhäuser

Bezeichnung	Adresse	Telefon	Fax
Henneberg- Kliniken- Betriebsgesellschaft mbH Rezeption	Schleusinger Str. 17, 98646 Hildburghausen	03685 7730	03685 773209
Poliklinikum Hildburghausen MVZ GmbH	Markt 1, 98646 Hildburghausen	0800 5890659	
Prof. Georg Lenz Klinik	Marienstr. 3, 98666 Masserberg	036870 83690	036870 83199
Prof. Volhard Klinik	Hauptstr. 18, 98666 Masserberg	036870 81590	036870 81199
AHG Klinik	Am Großen Gleichberg 2, 98631 Römhild	036948 870	

Gerne für Sie da.

[www.waldklause-steinbach.de](http://www.waldklause-steinbach.de)



- Thüringer u. gutbürgerliche Küche
- Familienfeiern • Reisegruppen
- Thüringer Schlachtfest
- Kremserfahrten (nach Absprache)

Schönauer Str. 14 • 98667 Steinbach  
 Tel.: 036874 - 39524 • Fax: 38370  
 e-mail: [info@waldklause-steinbach.de](mailto:info@waldklause-steinbach.de)

Gasröhrte am Naturtheater  
Steinbach-Lanzenbach

### Rund ums Auto



**Michael Hofmann**  
 Talstraße 39  
 98666 Fehrenbach

Tel.: 036870 25059  
 Fax: 036870 25725  
 Notruf: 0170 2740189

- Computerachsvermessung
- Scheibenreparatur / Tausch
- Elaskon Pflegestation

Meisterbetrieb des Kfz- Handwerks

# SEHENS- UND BEMERKENSWERTES IN DER GEMEINDE SCHLEUSEGRUND

## Gewürzmuseum Schönbrunn

Seit über 100 Jahren steht Schönbrunn für die Vielfalt der Gewürze. Firmennamen wie Rud. Schmidt, Konsum- Gewürzmühle und Fuchs Gewürze stehen dafür. Doch warum gerade hier – einem kleinen Dorf im Thüringer Wald?

Wir laden Sie ein, zu einer Entdeckungsreise durch die Welt der Gewürze.

## Tourist – Information Schleusegrund/ Gewürzmuseum Schönbrunn

### Adresse:

Neustädter Straße 20, 98667 Schönbrunn, Telefon: 036874 38255,  
Fax: 036874 38257, E-Mail: [info@schleusegrund.de](mailto:info@schleusegrund.de),  
Web: [www.schleusegrund.de](http://www.schleusegrund.de), [www.gewuerzmuseum-schoenbrunn.de](http://www.gewuerzmuseum-schoenbrunn.de)



Öffnungszeiten: Montag – Samstag 09.00 Uhr – 12.00 Uhr,  
Dienstag – Freitag 13.00 Uhr – 16.00 Uhr, Sonntag 13.00 Uhr – 16.00 Uhr

## Gewürze haben lange Tradition ...

in der Gemeinde Schleusegrund. Wanderten einst die Buckelapotheker mit ihren Kräutern von Ort zu Ort, so begann mit der Unternehmerfamilie Schmidt gegen Ende des 19. Jahrhunderts erstmalig ein überregionaler Gewürzhandel. Nach der Enteignung im April 1948 entstand aus dem Familienbetrieb Schmidt das damals größte Gewürzwerk der DDR. Damit nach der Wende auch die Gewürztradition im Thüringer Wald erhalten blieb, übernahm die FUCHS Gruppe aus Dissen die Gewürzfabrik Konsum zusammen mit den damaligen Mitarbeitern. Generationen von Einwohnern aus dem Landkreis Hildburghausen können so auf eine Tätigkeit im Dienste der Gewürze zurückblicken.

Durch beträchtliche Investitionen und umfassende betriebliche Neuerungen entstand seit 1990 in Schönbrunn eines der modernsten Gewürzunternehmen der Welt. Edle Gewürze, aromatische Gewürzmischungen oder auch Feinkost- und Convenienceprodukte werden dort in aromaschonende Behältnisse abgepackt, kommissioniert und dann versandt. Vom Schleusegrund aus machen sich so täglich eine Vielzahl an FUCHS-Produkten auf den Weg und tragen somit heute, wie auch in der Zukunft, die Schönbrunner Gewürztradition in die Welt.

## SEHENS- UND BEMERKENSWERTES IN DER GEMEINDE SCHLEUSEGRUND

### Willkommen in den Thüringer Bergen

Wir laden Sie ein! Sie fragen sich jetzt wohin?

In den wunderschönen Thüringer Wald.

Erleben Sie Bergwiesen mit ihrer Vielfalt an Blüten, weit ausgedehnte Waldflächen mit großen Tannen- Rotbuchenwäldern und der Artenreichtum unserer Tierwelt. Die imposantesten Vertreter unserer Wälder sind zweifellos die Rothirsche.

Ja, das alles gibt es noch- intakte Natur, in der wir uns Menschen wohlfühlen.

Kommen Sie! Erleben Sie einen Urlaub der besonderen Art.

Die Gemeinde Schleusegrund liegt in den bezaubernden Seitentälern des Rennsteigs, im UNESCO Biosphärenreservat Vessertal- Thüringer Wald, in einer Höhenlage zwischen 450m – 978m.

Blick auf unser Terrassenbad in Schönbrunn

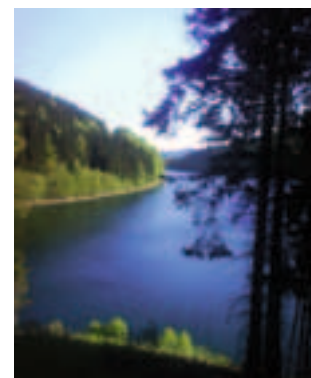
Solar beheiztes Wasserbecken mit Sprungbereich 3m und 1m, einem Sportbecken 4 x 25m Bahnen, Riesenwasserrutsche und Volleyballplatz.



Wanderer und Radfahrer erwartet eine Vielzahl an gut ausgeschilderten Rund – und Wanderwegen.

Beeindruckend ist die Trinkwassersperre Schönbrunn mitten im UNESCO Biosphärenreservat Vessertal - Thüringer Wald.

Mit einem Fassungsvermögen von 23 Mio. m<sup>3</sup> Europas modernste Trinkwasseraufbereitung- Fernwasserversorgung Südthüringen.



Bekannt wurde der Ort durch die Naturbühne Steinbach Langenbach, die größte Natur- und Freilichtbühne Thüringens, eine der schönsten Anlagen Deutschlands. Sie ist eine Attraktion der ganz besonderen Art und bislang Geheimtipp für Kenner.





## SEHENS- UND BEMERKENSWERTES IN DER GEMEINDE SCHLEUSEGRUND

In Biberau liegt einer der Trainingsstützpunkte im Thüringer Wald Skispringer erfreuen sich der 3 Schanzen im Rossbachtal die für den Trainings- und Wettkampfbetrieb genutzt werden.



Gießübel ist der Ausgangspunkt für eine erlebnisreiche Wanderung durch das Nadelöhr, es gehört zu den imposantesten Felsbildungen Der Gießübler Schweiz. Verwitterungen und Abtragung haben ein imposantes Felsentor entstehen lassen. Im weiteren Verlauf gelangen Sie zum Langertsfels von dort aus haben Sie einen wunderschönen Ausblick über den Thüringer Wald



Unser Geheimtipp in Schönbrunn „Das Adlernest“ mitten im Wald am Radweg Schönbrunn- Lichtenau gelegen.



- Naturschutzgebiet „Obere Gabeltäler“ (181 ha) mit Flößteich
- Besichtigen Sie unsere Böttgerstube im Dorfgemeinschaftshaus Langenbach.
- Alte Hufschmiede in Lichtenau
- Fachwerkhaus aus dem 16. Jh. (Forstamt) im OT Unterneubrunn – Baudenkmal
- Fränkisches Fachwerkhaus im OT Oberneubrunn (1713 erbaut) – Baudenkmal & Gedenktafel
- Denkmal für die Gefallenen des I. & II. Weltkrieges
- Geburtshaus von Professor Georg Brückner (1800-1881), herzoglicher Rat und Heimatforscher
- Festplatz mit Musikpavillon in Bibersschlag
- Köhlerhütte mit Frankenblick
- Kirchen: Sankt Jacobus Kirche (1490 erbaut) im OT Unterneubrunn – Baudenkmal
- Kirche im fränkischen Baustil In Biberau (steht unter Denkmalschutz)
- Kirche „ Zur Heiligen Dreifaltigkeit“ in Gießübel ( erbaut 1722 – Baudenkmal)

## FEIERLICHKEITEN

Mundarten, Sitten und Gebräuche haben sich bis in die heutige Zeit erhalten und über 40 Vereine pflegen die Traditionen, das Brauchtum wie Kirmes, Faschingstreiben, Jäger-, Schützen- und Backhausfeste.

### Jährlich wiederkehrende Veranstaltungen

#### Karneval

- Gießbübel ..... Februar / März / November

#### Osterfeuer

- in Schönbrunn, Gießbübel und Steinbach ..... März / April

#### Maifeiertag

#### Frühlings-Maifeste

- Biberschlag und Gießbübel ..... Mai

#### Wandertage

- Schönbrunn ..... Mai / August
- Biberschlag ..... Mai

#### Waldfest der Rennsteiggemeinden

- „Hoher Stock“ – Gießbübel ..... Pfingstsonntag

#### Kinderfest

- Schönbrunn – Spielplatzfest ..... September
- Gießbübel ..... September

#### Triniusfest

- Gießbübel ..... Juli / August

#### Backhausfeste

- Lichtenau ..... letztes Wochenende Juli
- Langenbach ..... 2. Wochenende September
- Steinbach ..... letztes Wochenende September



Drachenflugtage



Hoher Stock

## Pokalsprunglauf

- Biberschlag ..... Juli / August

## Volkstümliches Vereineschwimmen

- Schönbrunn ..... August

## Mountain – Biker Treff

- Schönbrunn ..... August / September

## Kirmes

- Biberschlag ..... 2. Wochenende August
- Schönbrunn ..... 1. Wochenende September
- Steinbach ..... letztes Wochenende September

## Jägerfest

- Biberschlag ..... letzter Sonntag im August

Thüringer Drachenfluchtage ..... September

## Tag der Deutschen Einheit

- Schönbrunn ..... 2./3. Oktober

Weihnachtsmarkt Forstamt Schönbrunn ..... 1. Adventssonntag

Weihnachtsmarkt Biberschlag ..... 2. Adventssonntag

Weihnachtssingen Schönbrunn ..... 2. Adventssonntag

Gießbübel ..... 4. Adventssonntag

Biberschlag ..... 4. Adventssonntag

Seniorenweihnachtsfeier ..... Dezember

Fackelwanderung ..... 30. Dezember



*Alphornbläser*

# VEREINE UND VERBÄNDE

## Vereine und Verbände

- **CVJM Viano Va**

- **Neue Wege in Bibertal e.V.**

- Frau Mandy Hörnlein- Wagner und Anja Coburger  
Hauptstr. 100, 98666 Schleusegrund - OT Biberau

- Telefon 036874 389993

- Telefon 036874 71900

- Internet [www.biberschlag.de](http://www.biberschlag.de)

- E-Mail [info@biberschlag.de](mailto:info@biberschlag.de)

- **Blasorchester Gießübel**

- Georg Heinz und Dr. Andreas Leipold

- Eisfelder Str. 16, 98667 Schleusegrund - OT Schönbrunn

- Telefon 0173 3811430

- E-Mail [andreas.leipold1982@web.de](mailto:andreas.leipold1982@web.de)

- **Brieftaubenverein**

- Klaus Brückner

- Neubrunnstr. 23, 98667 Schleusegrund - OT Gießübel

- Telefon 036874 72355

- **DRK-Bergwacht**

- Frau Aßmann

- Masserberger Str. 27, 98667 Gießübel

- Telefon 036874 70818

- **DRK-Wasserwacht**

- Hr. Geisenhainer

- Schnetter Str. 17, 98667 Schönbrunn

- Telefon 036874 38853

- **Förderverein Wilder Mann e.V.**

- Paul Leuthäuser

- Neustädterstr. 86, 98667 Schleusegrund - OT Schönbrunn

- Telefon 036874 70480

- **Fremdenverkehrsverein Schönbrunn e.V.**

- Dr. Elke Hellmuth

- Schnetter Str. 27, 98667 Schleusegrund - OT Schönbrunn

- Telefon 036874 72379

- **Fremdenverkehrsverein Gießübel e.V.**

- Udo Hagemeyer

- Neubrunnstr. 109, 98667 Schleusegrund - OT Gießübel

- Telefon 036874 70793

- **Funcorepark „Rollstübchen“ e.V.**

- Vorsitzender: Jan von Nordheim (Sitz Schönbrunn)

- Büchelbachstr. 7, 98667 Schleusegrund - OT Schönbrunn

- **Geflügel- und Kleintierzuchtverein**

- Helmut Schmidt

- Eisfelder Str. 28, 98667 Schleusegrund - OT Schönbrunn

- Telefon 036874 70033

- **Gesangverein Gießübel**

- **Gem. Chor und Männerchor Wanderlust**

- Willi Geier

- Neubrunn Str. 58, 98667 Schleusegrund - OT Gießübel

- Telefon 036874 70436

- **Gesangverein Schleusegrund 1863 e.V.**

- Gisela Müller

- An der Leite 12, 98667 Schleusegrund - OT Schönbrunn

- Telefon 036874 70402

- **Gesangverein Waldecho**

- Männerchor

- Horst Wiegler

- Neustädter Str. 88, 98667 Schleusegrund - OT Schönbrunn

- Telefon 036874 70100

- **Gießübler Carnevals Club e.V.**  
Ronny Kämpf  
Neustädter Str. 61, 98667 Schleusegrund - OT Schönbrunn  
Telefon 036874 70002  
Internet [www.he-jo.de](http://www.he-jo.de)
- **Gießübler Schwimmbadverein e.V.**  
Steve Krusch und Ronny Kämpf  
Neustädter Str. 145, 98667 Schleusegrund - OT Schönbrunn  
Telefon 036874 71644  
Telefon 036874 70002  
Internet [www.he-jo.de](http://www.he-jo.de)
- **Jagdgenossenschaft Biberau**  
Hubert Koch  
Bibergrundstraße 38  
98666 Schleusegrund- OT Biberau  
Tel.: 036874 70564
- **Jagdgenossenschaft Gießübel**  
Siegfried Lösch  
Einweg 5, 98667 Schleusegrund - OT Gießübel  
Telefon 036874 39476
- **Jagdgenossenschaft Schönbrunn**  
Horst Witter  
Eisfelder Str. 37, 98667 Schleusegrund - OT Schönbrunn  
Telefon 036874 70098
- **Jagdgenossenschaft Steinbach / Langenbach**  
Gerhard Schmidt  
Talstr. 45, 98667 Schleusegrund - OT Langenbach  
Telefon 036874 71847
- **Johanniter Unfall-Hilfe e. V. Bergrettung**  
Peter Klause  
Neustädter Str. 54, 98667 Schönbrunn  
Telefon 0160 8522320
- **Kirchenchor Biberschlag**  
Chorleiterin Julia Lucas  
Vorstand Rolf Schmidt  
Hauptstr. 11, 98666 Schleusegrund - OT Biberau  
Telefon 036874 70862  
Telefon 036874 71611
- **Kirmesgesellschaft Schönbrunn e.V.**  
Daniela Fuchs  
Mühlengasse 3, 98667 Schleusegrund - OT Schönbrunn  
Telefon 0151 15570750  
Internet [www.kirmes-schoenbrunn.de](http://www.kirmes-schoenbrunn.de)  
E-Mail [daniela.fuchs@kirmes-schoenbrunn.de](mailto:daniela.fuchs@kirmes-schoenbrunn.de)
- **Kirmesgesellschaft Frankenblickhütte Steinbach**  
Heiko Schilling  
Neue Hauptst. 11  
98667 Schleusegrund- OT Steinbach  
Telefon 036874 71123
- **Kirmesgesellschaft Biberau**  
[www.kirmesgesellschaftbiberau.oyla2.de](http://www.kirmesgesellschaftbiberau.oyla2.de)
- **Kulturbund Gießübel e.V.**  
Gerhard Müller  
Masserberger Str. 19, 98667 Schleusegrund - OT Gießübel  
Telefon 036874 72371
- **Landfrauenverein Langenbach**  
Dagmar Schmidt  
Talstr. 30, 98667 Schleusegrund - OT Langenbach  
Telefon 036874 71615
- **Musikverein Steinbach**  
Rudolf Sittig  
Schönauer Str. 10, 98667 Schleusegrund - OT Steinbach  
Telefon 036874 71676

## VEREINE UND VERBÄNDE

- **Musikverein Schleusegrund e.V.**  
Peter Krebs  
Neustädter Str. 133, 98667 Schleusegrund - OT Schönbrunn  
Telefon 036874 70237
- **Original Bibergrundmusikanten e.V.**  
Hans Wirsching  
Hauptstr.e 83, 98666 Schleusegrund - OT Biberau  
Telefon 036874 71614  
Internet [www.bibergrundmusikanten.de](http://www.bibergrundmusikanten.de)  
E-Mail [info@bibergrundmusikanten.de](mailto:info@bibergrundmusikanten.de)
- **Pfingstwiesen n.e.V.**  
Jörg Meier  
Neustädterstr. 121, 98667 Schleusegrund - OT Schönbrunn  
Telefon 036874 71778
- **Posaunenchor Biberschlag**  
Wilfried Witter  
Hauptstr. 23, 98666 Schleusegrund - OT Biberau  
Telefon 036874 70461
- **Rassegeflügelzuchtverein**  
Alfons Heß  
Hessengasse 6, 98667 Schleusegrund - OT Schönbrunn  
Telefon 036874 71481
- **Schützenverein Hüttenschönau 1862 e.V.**  
Mathias Heß  
Eisfelder Str. 28, 98667 Schleusegrund - OT Schönbrunn  
Telefon 036874 70160
- **Sportverein Biberau e.V.**  
Joachim Witter  
Hauptstr. 69  
98666 Schleusegrund- OT Biberau  
Telefon 036874 70504  
[www.sv-biberau.de](http://www.sv-biberau.de)
- **Sportverein Schleusegrund e.V.**  
Jürgen Lösch  
Schnetter Str. 24, 98667 Schleusegrund - OT Schönbrunn
- **Sport der Älteren**  
Burkhard Börner  
Mühlgrabenweg 11, 98667 Schleusegrund - OT Schönbrunn  
Telefon 036874 72209
- **Sportfischereiverein Biberau e.V.**  
Uwe Michel  
Schwarzbacher Str. 11, 98667 Schleusegrund - OT Lichtenau  
Telefon 036874 70418
- **Thüringer Waldverein e.V. Gießbübel**  
Ottmar Luther  
Rehbachstr. 1, 98667 Schleusegrund - OT Gießbübel  
Telefon 036874 70436
- **Wanderverein Schleusegrund e.V.**  
Bernd Witter  
Feldweg 2, 98667 Schleusegrund - OT Schönbrunn  
Telefon 036874 70156
- **Verein zur Erhaltung und Entwicklung des Naturtheaters  
Steinbach Langenbach e.V.**  
Michael Bartelt  
Bibergrundstr. 1, 98666 Schleusegrund - OT Engenstein  
Telefon 036874 72529
- **Verein für Selbstverteidigung und Kampfsport e.V. Schönbrunn**  
Ronald Otto  
Eisfelder Str. 79b, 98667 Schleusegrund - OT Schönbrunn  
Telefon 036874 72404

Liebe Leser! Hier finden Sie eine wertvolle Einkaufshilfe, einen Querschnitt leistungsfähiger Betriebe aus Handel, Gewerbe und Industrie, alphabetisch geordnet. Alle diese Betriebe haben die kostenlose Verteilung Ihrer Broschüre ermöglicht.

Apotheke .....	19	Fleischerei .....	11	Klempnerei-Meisterbetrieb .....	3
Architektur .....	U3	Formenbau .....	2	Kosmetik .....	11
Bäcker .....	11	Friseur .....	11	Malermeister .....	3
Banken .....	17	Gaststätte .....	20	Mechanik .....	3
Bestattungen .....	U3	Gas-Wasser-Sanitärinstallation .....	3	Metzgerei .....	11
Bezirksschornsteinfegermeister .....	2	Geräte- und Pumpenbau .....	3	Natursteine .....	15
Brandschutzservice .....	8	Gewürze .....	U2, 21	Pflegedienste .....	16, 19
Diakonie Sozialstation .....	16	Haarnetze .....	10	Rechtsanwältin .....	11
Einkaufnetze .....	10	Hochbau .....	U3	Seniorenwohnheim .....	19
Elektronik .....	3	Ingenieur .....	U3	Sparkasse .....	17
Elektronik-Produktion .....	10	Kfz-Meisterbetrieb .....	20	Steinmetz .....	15
Fassondreherei .....	3	Kleiderbügelfabrik .....	8	Zahnarzt .....	19

U = Umschlagseite

**Tag und Nacht: 03 67 81/93 76**

- Erd-, Feuer-, See- und Friedwaldbestattungen
- Miniatururnen, Erinnerungsdiagnostik
- Überführungen
- Bestattungsvorsorge
- Sterbegeldversicherung
- günstige Finanzierungsmöglichkeiten
- Erledigung aller Formalitäten

**Bestattungsinstitut GERLOF**

*Kompetent und Fair*

**Tag und Nacht für Sie erreichbar, auch an Sonn- und Feiertagen**

**Ihr einheimisches Institut im Landkreis Hildburghausen**

**Tel. 036781/9376 · Fax 036781/41724**

**HOFFMANN.SEIFERT.PARTNER**  
Architekten und Ingenieure

**Unsere Leistungen:**

- Architektur
- Städtebau
- Technische Ausrüstung
- Tragwerksplanung
- Wasserversorgung
- Abwasserbehandlung
- Verkehrsanlagen
- Umwelttechnik

**HOFFMANN.SEIFERT.PARTNER**  
Rennsteigstraße 10  
98528 Suhl

**HOFFMANN.SEIFERT.PARTNER**  
Häfenmarkt 3  
98646 Hildburghausen

Telefon: 0 36 81 / 44 88-0  
Fax: 0 36 81 / 44 88-32  
Mail: [suhl@hsp-plan.de](mailto:suhl@hsp-plan.de)  
Web: [www.hsp-plan.de](http://www.hsp-plan.de)

Tel.: 0 36 85 / 400-222  
Fax: 0 36 85 / 400-223  
Mail: [hildburghausen@hsp-plan.de](mailto:hildburghausen@hsp-plan.de)  
Web: [www.hsp-plan.de](http://www.hsp-plan.de)

