

BÜRGERINFORMATIONSBROSCHÜRE



BROSCHÜRE



HÖRBEITRAG



HERZLICH WILLKOMMEN in der Gemeinde Schleusegrund!



Blockhütte auf dem „Köpfchen“ © Steve Rose

Grußwort des Bürgermeisters

**Liebe Mitbürgerinnen und Mitbürger,
sehr geehrte Gäste!
Liebe Leserinnen und Leser,**

sowohl persönlich als auch im Namen des Gemeinderates und der Mitarbeiter/-innen der Gemeinde Schleusegrund begrüße ich Sie recht herzlich und freue mich, Ihnen unsere neue Informationsbroschüre präsentieren zu können.

Mit dieser Broschüre möchten wir Ihnen allerlei Wissenswertes und Interessantes über unsere Gemeinde nahe bringen. Sie soll Ihnen als Wegweiser und Orientierungshilfe dienen und gleichzeitig zeigen, wie lebendig und vielfältig das Leben in unserer Gemeinde Schleusegrund ist.

Neben aktuellen Daten über den Gemeinderat, die Verwaltung und die öffentlichen Einrichtungen finden Sie Informationen über die Geschichte, die Entwicklung der Gemeinde sowie einen Überblick über kulturelle und soziale Einrichtungen, Bildungs- und Lehranstalten, Einrichtungen des Gesundheitswesens, der Kirchen und weiterer Institutionen.

Zahlreiche Bilder vervollständigen die Broschüre und spiegeln die Vielseitigkeit unserer lebens- und liebenswerten Gemeinde wieder.

Für Ihre individuellen Wünsche und Fragen stehe ich Ihnen als Bürgermeister sowie die Tourist-Information und die Mitarbeiterinnen und Mitarbeiter der Verwaltung gerne zur Verfügung.

Ich wünsche Ihnen mit unserer neuen Informationsbroschüre nicht nur viel Freude, sondern auch viel Spaß auf der Entdeckungsreise durch unsere schöne Gemeinde Schleusegrund.

Abschließend möchte ich an dieser Stelle allen Unternehmen, Gewerbetreibenden und Institutionen danken, die durch ihr Inserat zum Gelingen dieser Broschüre beigetragen haben.



Herzlichst

A handwritten signature in blue ink, which appears to be 'H. Schilling'. The signature is fluid and cursive, written over a white background.

**Heiko Schilling
Bürgermeister**

Tischlerei
Witter

- Türen u. Fenster aus Holz, Kunststoff u. Aluminium
- Rollladen, Raffstore, Plisse, Insektenschutz
- Zimmertüren, Innenausbau, Möbel
- Parkett, Laminat, Kork, Vinyl
- Zylinder u. Schließanlagen
- Schlüsseldienst
- Novoferm Torcenter
- Treppen



Wir machen das Tor!

Auftraggeber Novoferm-Partner

• Verkauf • Montage • Service

Hauptstraße 11
98553 Schleusingen OT Waldau
Telefon (03 68 78) 6 15 48
Telefax (03 68 78) 2 08 00
Funk Tel.: (01 71) 4 22 61 54
e.mail: tischlerei-witter@web.de

hanft

BEDACHUNGS - BAUSTOFF - GROSSHANDEL

Hauptstraße 1a
98666 Schleusegrund OT Bibersschlag

E-Mail: bibersschlag@hanft-gmbh.de
Telefon: 036874 70531

www.hanft-gmbh.de



Willnat & Rußwurm GbR

Ihr Steinmetzbetrieb für:

- * Fensterbänke
- * Boden- und Wandbeläge aus Naturstein und keramischen Fliesen



Sie finden uns:

Ahornweg 6
in Hildburghausen
(direkt am Friedhof)

03685 / 700408

www.steinmetz-willnat.de

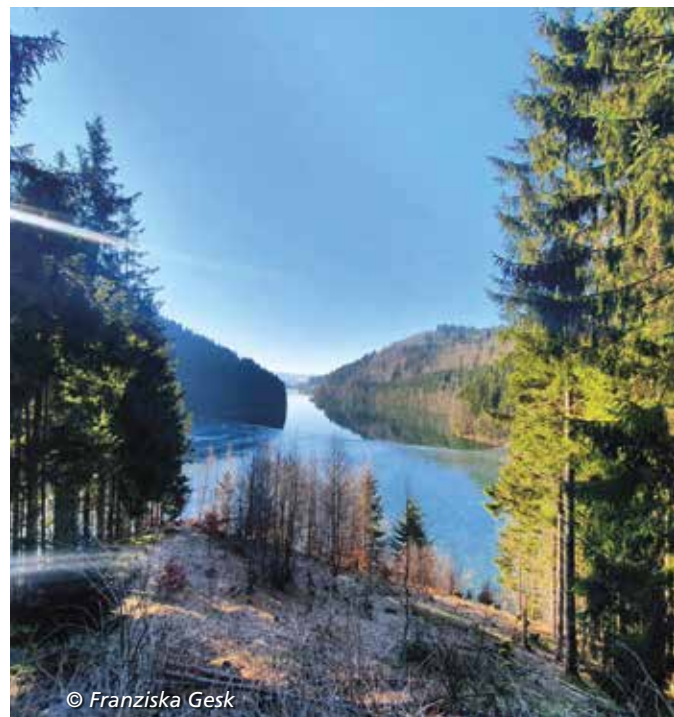
- * individuelle Grab- und Grabmalgestaltung
- * Restaurationen



Inhaltsverzeichnis

GRUSSWORT DES BÜRGERMEISTERS	1
ENTDECKE UNSEREN SCHLEUSEGRUND ...	5
■ Ortsteile	5
DIE ENTWICKLUNG UNSERER GEMEINDE ...	12
WICHTIGE ANSPRECHPARTNER UNSERER GEMEINDE ...	16
■ Gemeindeverwaltung mit Gemeinderat	16
ARBEITEN UND WOHNEN IM SCHLEUSEGRUND ...	19
MEDIZINISCHE VERSORGUNG	23
VON JUNG BIS ...	24
... ALT WERDEN IM SCHLEUSEGRUND	27
FREIWILLIGE FEUERWEHREN SCHLEUSEGRUND	28
TOURIST-INFORMATION SCHLEUSEGRUND/ GEWÜRZMUSEUM SCHÖNBRUNN	29
IM EINKLANG MIT NATUR, KULTUR UND TRADITION ...	30
■ Aktiv im Sommer ...	30
■ Aktiv im Winter ...	31
■ Das Plus für unsere Urlaubsgäste ...	32
■ Das müssen Sie gesehen haben ...	32
■ Pfarramt Schönbrunn ...	33
■ Terrassenbad ...	33
■ Naturtheater Steinbach-Langenbach ...	33
VEREINSLEBEN IN UNSERER GEMEINDE ...	34
INSERENTENVERZEICHNIS/IMPRESSUM	37
GEMEINDE MASSERBERG	38
RUFNUMMERN FÜR DEN NOTFALL ...	U3

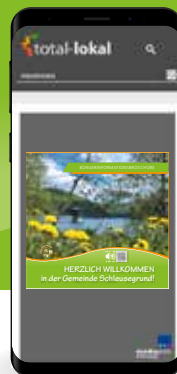
U = Umschlagseite



Flipping-Book

Ihre Broschüre als Flipping-Book:

- leicht zu blättern
- übersichtlich
- auch mobil!



FASSONDREHEREI Ottomar Schmidt GmbH

Heidelbachstraße 22
98667 Schönbrunn
Telefon: (03 68 74) 70 473 + 70 600
Telefax: (03 68 74) 70 474
E-Mail: dreherei-schmidt@t-online.de



Terrassenbad © Stefan Geisenhainer



Autorisierte Werkstatt für Mazda,
Suzuki- und Volvo-Automobile.



Autohaus AHAG mbH

Verkauf neuer und gebrauchter Fahrzeuge, Finanzdienstleistungen
sowie Verkauf von Zubehör und Ersatzteilen vor Ort.



Ilmenauer Str. 53 • 98553 Schleusingen • Tel.: 036841/3510
Fax: 036841/41018 • info@ahag24.de • www.ahag24.de



Fahrrad-s Sportshop Schönbrunn

Inh. Rita Schippel

98667 Schönbrunn

Tel. & Fax (03 68 74) 7 06 33

E-Mail: Rita.Schippel@gmx.de

www.fahrrad-sportshop.de

• Verkauf & Finanzierung
• Reparatur • Ausleih

Subaru Autocenter Schönbrunn Tankstelle und freie Werkstatt

Tel. (03 68 74) 7 22 95 • E-Mail: sac-schoenbrunn@t-online.de



Fred Sieder & Co GmbH

PRÄZISION IN PERFEKTION

www.sieder-formenbau.de

Neustädter Straße 46 · 98667 Schönbrunn

Tel.: 036874 78789 · Fax 036874 78777

E-Mail: fs-formenbau@t-online.de

- Fertigen von Formen für Glasartikel nach Vorlage, Muster oder Zeichnung
- Digitalisieren und Kopieren von Formen und Formteilen
- Erstellen von Formen für Gläser und Flaschen mit Schriften und Gravuren
- Reparatur und Änderung von Formen



© David Lehmann

Entdecke unseren Schleusegrund ...

Im grünen Herzen des Thüringer Waldes

Seit: 1994

Einwohner: 2.716

Fläche: 5.884 Hektar



Seitentälern auf einer Höhenlage von 450 bis 800 Meter über Meeresspiegel ist der Schleusegrund eines der reizvollsten Erholungsgebiete des UNESCO-Biosphärenreservats Thüringer Wald.

Diese einzigartige Kulturlandschaft, ein großes zusammenhängendes Waldgebiet mit zahlreichen Bergwiesen und der Trinkwassertalsperre Schönbrunn, ist durchzogen von einem sehr gut

ausgeschilderten Wegenetz. Wanderer, Radfahrer, Mountainbiker als auch Wintersportfreunde kommen hier in den Genuss der Natur.

Die Gemeinde Schleusegrund liegt im Landkreis Hildburghausen, in dem Brauchtum und traditionelles Handwerk mit viel Herz gepflegt werden. Die Ortsteile Schönbrunn und Gießübel sind staatlich anerkannte Erholungsorte.

Gelegen am südwestlichen Hang des Rennsteigs in den bezaubernden



Schönbrunn

Schönbrunn

Ortsteil seit: 1994

Einwohner: 1.388

Fläche: 3.568 Hektar



Diese Ortschaft wurde im Jahre 1950 aus den Ortsteilen Schönau (1360), Unterneubrunn (1485), Oberneubrunn (1332) und Gabel (1350 – 1969) mit Ernstthal (1725 – 1903) gegründet. Somit erhielt Schönbrunn im Rahmen des regionalen Raumordnungsplanes den Status eines Kleinzentrums.

Um die Jahrhundertwende bildete die Schleuse, die den Ort durchfließt, nicht nur die Forst- und Flurgrenze, sie trennte zugleich das Herzogtum Sachsen-Meiningen von der Grafschaft Henneberg, den späteren preußischen Besitzungen. Im 15. Jahrhundert erlangte das Gebiet um Unterneubrunn im gesamten Schleusetal durch Kupfer- und Erzvorkommen einen wirtschaftlichen Aufschwung, der über 150 Jahre anhielt. Im 30-jährigen Krieg wurden die Kupfer- und Drahhütten sowie die Hammerwerke vernichtet und dem Reichtum in der Region ein jähes Ende gesetzt. Aus den alten Baulichkeiten eines Hammerwerkes entstand 1863 eine Glashütte, die 1991 stillgelegt wurde. Heute entsteht an deren Standort ein Wohngebiet.

Auf dem Gelände einer Mahlmühle wurde 1873 eine Gewürzmühle errichtet, die mit Produktionsaufnahme im neu entstandenen Betrieb Fuchs-Gewürzwerke (1994), geschlossen wurde.

Eine wichtige Verbindung zwischen Unterneubrunn und Eisfeld war die Schmalspurbahn, auch das „Gründerla“ genannt, (1890 – 1967) – Güterzüge bis 1973 – sie war 83 Jahre für Personen- und Güterverkehr einfach nicht wegzudenken. Das Gewürzwerk zählt in seiner Branche zu den modernsten Einrichtungen in der Bundesrepublik. Mit dem Bau der Trinkwassertalsperre in den Jahren 1966 – 1979, erfuhr das Gebiet der oberen Schleuse eine grundlegende Veränderung. Der Ortsteil Gabel und die tiefen Kerbtäler sind verschwunden, aufgefüllt mit Wasser, ist ein See mit einigen Seitenarmen entstanden.

Die Talsperre versorgt nicht nur den Südthüringer Raum mit Trinkwasser, sondern bietet durch die schönen Wander- und Radwanderwege rund um die Talsperre und bis zum nahen Rennsteig gute aktive Erholung. Interessenten des Angelns können Tageskarten für die Gewässer Schleuse, Neubrunn und Biber in der Tourist Information käuflich erwerben.

Heute gehört das Gebiet um die Talsperre zu den größten und schönsten Naturschutzgebieten des UNESCO-Biosphärenreservats Thüringer Wald.

Biberschlag

Ortsteil seit: 1994

Einwohner: 268

Fläche: 496 Hektar



Die urkundliche Ersterwähnung dieser Gemeinde erfolgte in der Literatur der Jahre 1330 – 1340 als Biberslage.

Biberschlag erstreckt sich entlang des oberen Biberbaches. Zu den Sehens-

würdigkeiten der Ortschaft gehören die unter Denkmalschutz stehende Kirche im fränkischen Baustil, die am 12. April 1663 eingeweiht wurde und die im Jahr 2004 neu erbaute Schanzenanlage im Roßbachtal.

In Biberschlag befindet sich eine der Talentschmieden des Thüringer Skiverbandes, der SV Biberau. Hier werden die Nachwuchstalente des Wintersports in den nordischen Skidisziplinen trainiert. Die neue Schanzenanlage und Skirollerstrecke bieten optimale Trainingsbedingungen.

Biberschlag



Lichtenau © Sarah Hofmann

Lichtenau

Ortsteil seit: 1994

Einwohner: 67

Fläche: 226 Hektar



1595/1596 wurde das Dorf erstmals urkundlich erwähnt. Den Ortsnamen erklärt man als Lichtung im Auwald der Schleuse. Lichtenau liegt an der Einmündung der Biber in die Schleuse. An dieser Stelle befand sich früher der Bahnhof und gegenüber das Glaswerk.

IHRE ANSPRECHPARTNER VOR ORT

Hausgemacht - man schmeckt's
Gasthaus und Metzgerei

Grimmer



98666 Biberschlaf

E-Mail: fleischerei-grimmer@web.de

Tel. 03 68 74 / 7 16 09

- **Partyservice**
- **Plattenservice**
- **Frei-Haus-Lieferung**



© Sarah Hofmann

Nardelli

Schaltungselektronik

Ihr kompetenter Partner für Leiterplattenbestückung,
Gerätebau, Schaltungsentwicklung & Platinenlayout.

... von der Idee bis zur Serie

Neubrunnstraße 128a
98667 Schleusegrund/
OT Gießübel

Telefon: 036874 38930
E-Mail: info@nardelli.de
www.nardelli.de

Solida

Safety Line GmbH

Industrie- und Hygieneschutz • Haarnetze • Hauben
Mini-Einkaufsnetze • Seifenbeutel • Fledermausnetze

- Neue Hauptstr. 28 – 30
- Tel. 036874 72285
- 98667 Steinbach
- Fax 036874 70894

www.solida.de • info@solida.de



Gasthof und Fleischerei
„Schwarzer Adler“

Neubrunnstraße 23
98667 Gießübel, Tel. 036874 72355
schwarzeradler1936@t-online.de

- Original Thüringer Fleisch- und
Wurstwaren aus eigener Herstellung
- Regionale Hausmannskost
- Zimmer mit Frühstück ab 35 €/Per.



LANDSCHAFTSBAU

— L O R B I E T Z K I —

Inh.

Norman Lorbietzki

Wir gestalten Außen(t)räume ...

- Garten- und Außenanlagen aller Art
- Erdarbeiten
- Pflanzungen/Verpflanzungen
- Pflasterungen, Terrassen, Gehwege u.v.m.

Masserberger Straße 31 · 98667 Gießübel

Telefon: 036874/389277

Mobil/WhatsApp: 01515/6536883

E-Mail: info@landschaftsbau-lorbietzki.de

www.landschaftsbau-lorbietzki.de

Gießübel

Ortsteil seit: 1994

Einwohner: 439

Fläche: 846 Hektar



Gießübel grenzt unmittelbar an den Rennsteig, der sich bei Erholungssuchenden und Wanderfreunden zunehmender Beliebtheit erfreut. Der Ort selbst liegt im Tal der Neubrunn und des Rehbachs, umgeben von steilen Bergen. Lang ziehen sich die Wiesengründe in die bewaldeten Berge hinauf und bilden eine beschauliche Wanderlandschaft. Zum Highlight des Ortes gehört die „Gießübler Schweiz“ mit ihrem markanten Felsformationen wie z. B. das Nadelöhr, der Langertfelsen und der Triniusstein, die ein geologisches Naturmuseum darstellen. Des Weiteren erfreuen sich Einheimische sowie Urlauber an der seit 1957 einzuhaltenden närrischen Tradition. Von November bis Februar feiern die Narren mit ihrem Elferrat im historischen Kulturhaus in Gießübel den Karneval. Ein dreifaches Gießübler HE-JO!

Steinbach

Ortsteil seit: 1994

Einwohner: 229

Fläche: 604 Hektar



Gießübel

Die Ortschaft Steinbach wurde 1406 erst-erwähnt und ist ebenso wie Langenbach durch die größte Naturbühne Thüringens bekannt, die von 1955 – 1957 errichtet wurde und mit 3.000 Plätzen die Region populär macht. Vom Hochwald eingebettet, erlebt der Besucher seit jeher die Faszination der Verbindung von Kultur und Natur. Steinbach ist die höchst gelegene

Ortschaft unserer Gemeinde und bietet eine wunderbare Fernsicht bis in das Frankenland. Die Netzherstellung hat sich von 1925 bis in unsere heutige Zeit erhalten. Die Tradition der Kirmes und des Backens im Backhaus werden durch die ortsansässigen Vereine gepflegt. Seit 2008 findet das alljährliche Bergrennen auf der Naturrennstrecke von Waldau nach Steinbach statt.

Steinbach © Eberhard Sittig





Engenstein

Engenstein

Ortsteil seit: 1994

Einwohner: 93

Fläche: 18 Hektar



1311 wurde der Ort erstmals urkundlich genannt, sein Name deutet auf eine markante Engstelle im Bibertal hin.

Östlich der Ortslage befand sich nach örtlicher Überlieferung die Burgstelle Engenstein, deren Steine beim Bau der Kirche in Biberschlag Verwendung fanden.

Tellerhammer @ Dennis Kerkow



Tellerhammer

Ortsteil seit: 1994

Einwohner: 33

Fläche: 12 Hektar



Tellerhammer wurde im Jahre 1594 erstmals urkundlich erwähnt. Die Ansiedlung wird zurückgeführt auf ein Hammerwerk, das im Jahre 1594 von Jörg Bischof, auch „Tellerjörg“ genannt, gebaut wurde.

Laut einer Amtsbeschreibung aus dem Jahre 1655 gehörten zum Hammerwerk des Ortes insgesamt 13 Bergwerke, die sich auf den Sachsendorfer, Neubrunner und Heubacher Forst verteilten. Dabei wurde in Tellerhammer nicht nur Eisen, sondern auch Kupfer und Gold verarbeitet. (Vgl. Kühnert: Bergbau- und Hüttenwesen, Jahrbuch der Coburger Landesstiftung 1965, S. 250)

Langenbach

Ortsteil seit: 1994

Einwohner: 199

Fläche: 114 Hektar



Langenbach. Hinter den Häusern des Dorfes beginnen die dichten Wälder, die sich bis in die Höhenlage hinaufziehen.

Langenbach ist heute noch ein landwirtschaftlich geprägter Ort.

Dieser kleine Ort kann in seiner Historie auf die einst im Thüringer Wald so verbreitete Glasindustrie verweisen. Bereits im Jahr 1525 gründeten der Schwabe

Hans Greiner und Konsorten die erste Dorfglashütte mit zwölf Stühlen. Sie gilt als die „Mutterglashütte“ für weitere Dorfglashütten im Thüringer Wald, wie Fehrenbach und Lauscha.

Auch durch das Böttcherhandwerk wurde dieses Dörfchen bekannt. Eine kleine Böttcherstube zeigt gegenwärtig noch vom einstigen Handwerk.

Im engen Wiesengrund des Langenbachtales, am Fuße des Naturtheaters liegt

Langenbach



Die Entwicklung unserer Gemeinde ...

- 1311** Ersterwähnung des Ortes Engenstein. In diesem Jahr wurde eine Silberglocke der Anna Maria geweiht und in der vorhandenen Kapelle zur Andacht für Fuhrleute geläutet. 1620 letzte Erwähnung der Siberglocke
- 1317** Erste urkundliche Erwähnung von Gießübel, Bibersschlag, Engenstein und 15 weiteren Dörfern in dem Urbarium über die von Graf Berthold von Henneberg erkaufte sogenannte Herrschaft.
- 1406** In einer Urkunde des Grafen Wilhelm von Henneberg werden u. a. Schönau und Steinbach erwähnt.
- 1445** Am Fuß des Kirchberges im heutigen Ortskern von Schönbrunn entsteht eine Kapelle.
- 1485** In Unterneubrunn errichten Nürnberger Kaufleute eine Messingdrahthütte, die im 30-jährigen Krieg (1638) eingeht
- 1490** Fertigstellung der Kirche in Unterneubrunn
- 1525** Im Tal des Langenbachs gründen der Schwabe Hans Greiner und Konsorten eine Glashütte mit 12 Stühlen. Produktion von Gläsern und Scheiben. Die Hütte produziert bis 1589 und wird wegen Holzmangel aufgegeben. Sie gilt als die „Mutterglashütte“ für weitere Dorfglashütten im Thüringer Wald, wie Fehrenbach und Lauscha.
- 1542** Ersterwähnung von Langenbach als Dorf
- 1570** Gründung der Schule in Unterneubrunn, der ersten Dorfschule im damaligen Amt Eisfeld
- 1593** Ersterwähnung des Hammers im Weidach (Tellerhammer)
- 1595** Die „Rote Mühle“ in Bibersschlag wird konzediert
- 1596** Erwähnung des Dorfes Lichtenau
- 1648** Eine Eisfelder Amtsbeschreibung nennt im Umfeld von Unterneubrunn Kupferbergwerke im Tannengrund und in der Gabel sowie Schwefelabbau. Ferner arbeiten im Tannengrund nahe der Tannenschneidmühle zwei Schmelzhütten und eine Schwefelhütte
- 1663** Einweihung der Kirche in Bibersschlag
- 1722 / 23** Bau der Kirche „Zur Heiligen Dreifaltigkeit“ in Gießübel
- 1725** Die Gutsherrschaft „Drahthütte“ wird in Ernstthal umbenannt und erhält den Status einer politischen Gemeinde
- 1776, 3. / 4.9.** Goethe übernachtet in Ernstthal
- 1794** Eisen- und Blechhammer Hammerwehr und Hammerteich später, auf selben Grund Entstehung Glashütte
- 1800, 31.10.** Prof. Dr. Johann Georg Martin Brückner wird in Oberneubrunn geboren. Er war Theologe, Pädagoge, Historiker, Geograf und Verfasser zahlreicher historischer Schriften, z. B. der Landeskunde des Herzogtums Sachsen-Meiningen. Brückner stirbt am 1. Juli 1881.



Hohlglashüttenwerke Ernst Witter Aktiengesellschaft

Glashütte Unterneubrunn

- | | |
|--|--|
| <p>1823 Mahlmühle Unterneubrunn Jochen Andreas Witter</p> <hr/> <p>1873 Kauf durch Fam. Schmidt</p> <hr/> <p>1863 – 1964 Gründung der Glashütte in Unterneubrunn auf dem Gelände eines stillgelegten Hammerwerkes. Das Werk entwickelt sich zur größten Hohlglashütte Thüringens zu Beginn des 20. Jahrhunderts mit über 300 Beschäftigten.</p> <hr/> <p>1885 In Westhausen gründet Pfarrer Richard Hofmann 1883 eine „Studien und Erziehungsanstalt“, welche 1885 nach Unterneubrunn verlegt wird und dort als private Lehranstalt bis 1921 besteht.</p> <hr/> <p>1890, 1.5. Eröffnung der Schmalspurbahn (1.000 mm) Eisfeld-Unterneubrunn (17,82 km)</p> <hr/> <p>1894 Eröffnung Apotheke in Unterneubrunn</p> <hr/> <p>1898 Einstellung der Holzflößerei auf der Schleuse</p> <hr/> <p>1898 Gründung der Volksbank in Unterneubrunn</p> | <p>1904, 1.1. Ernstthal wird nach Unterneubrunn eingemeindet</p> <hr/> <p>1922 Engenstein wird nach Lichtenau eingemeindet</p> <hr/> <p>1944 Karl Heinz Rojahn gründet in Unterneubrunn die „Kahro“-Werkstätten. 1947 Verlegung nach Oberneubrunn, in der DDR ein für die Region wichtiger Polstermöbelhersteller, ab 1959 Betrieb mit staatlicher Beteiligung und seit 1972 volkseigener Betrieb (VEB)</p> <hr/> <p>1948, 25.6. Die Gewürzmühle Schmidt, 1873 gegründet und auf dem Gelände der alten Mahlmühle erbaut, wird enteignet und geht in den Besitz der Konsumgenossenschaft über. Sie entwickelt sich später zur bedeutendsten Gewürzmühle der DDR.</p> <hr/> <p>1950, 1.7. Die Gemeinden Unterneubrunn, Oberneubrunn, Schönau und Gabel schließen sich zur Gemeinde Schönbrunn zusammen. 2.423 Einwohner</p> <hr/> <p>1950, 1.7. Die Orte Lichtenau, Biberschlag und Tellerhammer schließen sich ebenfalls zur Gemeinde Biberau zusammen. 1.021 Einwohner</p> |
|--|--|



Gabel



„Gründerla“

1953 Die letzte Mahlmühle im Bibergrund, die „Rote Mühle“, stellt ihre Tätigkeit ein und wird unter Denkmalschutz gestellt. In den zurückliegenden Jahrhunderten waren im Bibergrund zeitweise bis zu vier Mahlmühlen, fünf Schneidmühlen und drei Hammerwerke in Betrieb.

1956 Einweihung der Schönbrunner Berghütte

1957, 10.7. Eröffnung Naturtheater Steinbach-Langenbach (3.000 Plätze, größte Naturbühne der DDR mit Schillers „Die Räuber“, Regie: Fritz Bennewitz. Heute ist sie die größte Natur- und Freilichtbühne Thüringens, eine der schönsten Anlagen Deutschlands. Sie ist eine Attraktion der ganz besonderen Art und bislang Geheimtipp für Kenner.

1967, 23.9. Einstellung des Personenverkehrs auf der Schmalspurbahnstrecke Eisfeld-Schönbrunn

1967 – 1979 Bau der Schönbrunner Trinkwassertalsperre, auch zum Hochwasserschutz für das Schleuse- und Werragebiet (23,3 Mio. m³, Trinkwasseraufbereitung pro Tag: 50.000 m³)

1968 Im Oktober werden die letzten Bewohner aus Gabel wegen des Baus der Trinkwassertalsperre in zwei Wohnblocks nach Schönbrunn (Unterneubrunn)

umgesiedelt. 1969 Auflassung des Friedhofs, 1970 – 1974 Abriss des Schönbrunner Ortsteils Gabel

1973, 31.3. Einstellung des Schienenverkehrs auf der Schmalspurbahn Eisfeld-Schönbrunn („Gründerla“)

1980 Der Gemeinde Schönbrunn wird das Prädikat „Staatlich anerkannter Erholungsort“ verliehen.

1981 Einweihung des Gedenksteins in Gießübel für die vier ermordeten KZ-Häftlinge des Todesmarsches im April 1945

1990 – 2007 FUCHS Gewürze GmbH übernahm die Anteile des Konsums an der Konsum Gewürzmühle. 1992 wurde das Gewürzwerk zu 100 Prozent übernommen. Am Ortseingang, aus Richtung Waldau kommend, entstand das neue Werk. In den folgenden Jahren wurde das Gewürzwerk mehrfach erweitert. Im Jahr 2003 wurde das zweite Hochregallager gebaut. 2006 wurde das Nachbargrundstück der ehemaligen Firma „Steinhoff-Möbel“ gekauft und die vorhandenen Produktionshallen in das Gewürzwerk integriert. Zwischen den beiden Werken entstand 2007 das dritte Hochregallager.

1991, 1.8.	Das Glaswerk Schönbrunn (Hohlglasproduzent) wird nach 128-jähriger Tätigkeit stillgelegt.	2009	Eröffnung der neuen Staatlichen Grundschule Schönbrunn
1992, 13.1.	Die Schönbrunner Polstermöbel GmbH eröffnet einen modernen Produktionsbetrieb (ca. 150 Mitarbeiter).	2009 – 2015	Dorferneuerung Bibersschlag
1992	„Sport-Pension“ in Schönbrunn, erste Hallentennisanlage im Freistaat	2015 – 2021	Dorferneuerung Schönbrunn
1993, 1.10.	Feierliche Einweihung des Rathauses in Schönbrunn	2016	Umbau Kindergarten Sonnenblume für insgesamt 135 Kinder
1994	Zusammenschluss der Gemeinden Schönbrunn, Gießbübel, Langenbach, Steinbach, Biberau mit den Ortsteilen Lichtenau, Engenstein, Bibersschlag und Tellerhammer zur Gemeinde Schleusegrund. Stand Einwohnerzahl 3.823 Einwohner	2016	500-Jahrfeier des „Gasthauses zur Hütte“
1998	Neubau Kindergarten Sonnenblume in Schönbrunn für 100 Kinder	2017	700-Jahrfeier Gießbübel, 700-Jahrfeier Bibersschlag
2000	Erneute Vergabe des Titels „Staatlich anerkannter Erholungsort“	2018	10 Jahre Gewürzmuseum
2004, 25.9.	Eine neue Schanzenanlage im Bibergrund für den SV Biberau wird übergeben.	2019	25 Jahre Kirmesgesellschaft Schönbrunn
2005	Im Dezember findet die Eröffnung des Pflegeheims „Herbstsonne“ in Schönbrunn statt.	2020	90 Jahre Vereinsfußball Schleusegrund
2008, 12.5.	Feierliche Eröffnung des Gewürzmuseums Schönbrunn und der Tourist-Information Schleusegrund in der ehemaligen Villa Schmidt Wiedereröffnung des 1968/69 erbauten Schwimmbades in Schönbrunn nach Rekonstruktion	2021	Bau des Schleusetalradwegs von Frauenwald nach Kloster Veßra
		2021	Projekt Naturtheater mit Hilfe des Förderprogramms des UNESCO-Biosphärenreservats Thüringer Wald
		2022	Sanierung der Trinkwassertalsperre Schönbrunn in einem Zeitraum von zehn Jahren
		2022	Überarbeitung der TOP B Wege im Schleusegrund (Heimatgeschichtlicher Wanderweg Schönbrunn – Naturlehrpfad Gießbübler Schweiz) mit Hilfe des Förderprogramms des UNESCO-Biosphärenreservats Thüringer Wald
		2022	Renovierung des Gewürzmuseums Schönbrunn – Barrierefreier Zugang

Wichtige Ansprechpartner unserer Gemeinde ...

Gemeindeverwaltung und Gemeinderat

Eisfelder Straße 11
98667 Schleusegrund – OT Schönbrunn
Telefon: 036874 7970
Fax: 036874 7979
E-Mail: gemeindeverwaltung@schleusegrund.de
Web: www.schleusegrund.de
www.wirtschaft-schleusegrund.de

Öffnungszeiten:

Montag: 09.00 – 11.00 Uhr
Dienstag: 09.00 – 11.00 Uhr und 13.30 – 16.00 Uhr
Mittwoch: geschlossen
Donnerstag: 09.00 – 11.00 Uhr und 13.30 – 18.00 Uhr
Freitag: 09.00 – 11.00 Uhr

Rathaus © Sarah Hofmann



Ämter	Ansprechpartner	Telefon	E-Mail
Bürgermeister	Herr Heiko Schilling	036874 7970	buergermeister@schleusegrund.de
Hauptamt/Brand- und Katastrophenschutz	Frau Nadine Schneider	036874 79715	hauptamt@schleusegrund.de
Sekretariat	Frau Kerstin Börner	036874 7970	gemeindeverwaltung@schleusegrund.de
Kämmerei/Mietwohnungen	Frau Katrin Krebs	036874 79720	kaemmerei@schleusegrund.de
Bauamt	Herr Andreas Hörnlein	036874 79741	bauamt@schleusegrund.de
Bauverwaltung/Ordnungsamt	Frau Michaela Heun	036874 79741	bauamt@schleusegrund.de
Ordnungsamt	Herr Andreas Hertrich	036874 79722	ordnungsamt@schleusegrund.de
Liegenschaften/Friedhof	Frau Antje Voigt	036874 79714	liegenschaften@schleusegrund.de
Kassenverwaltung	Frau Lisa-Marie Boldt	036874 79721	kasse@schleusegrund.de
Kassenverwaltung	Frau Kerstin Lösch	036874 79721	kasse2@schleusegrund.de
Einwohnermeldeamt*	Frau Silke Blaurock	036874 79712	meldestelle@schleusegrund.de
Steueramt/Kindergarten	Frau Kathrin Oeser	036874 79715	steueramt@schleusegrund.de
Polizeikontaktbereichsbeamter	Herr Thomas Walter	036874 79740	thomaswalter@polizei.thueringen.de
Tourist Information	Frau Sarah Hofmann	036874 38255	info@schleusegrund.de
Gewürzmuseum	Frau Anja Edelmann	036874 38255	info@schleusegrund.de

*Meldebehörde nur nach terminlicher Vereinbarung!

Gemeinderat

Bodo Gleichmann (CDU)

Straße am Berg 15, 98667 Langenbach

Gerhard Schmidt (CDU)

Talstraße 45, 98667 Langenbach

Hartmut Otto (CDU)

Schönauer Straße 3, 98667 Steinbach

Sabine Sittig (CDU)

Neustädter Straße 86, 98667 Schönbrunn

Sebastian Krebs (FWS)

Hauptstraße 89, 98666 Biberschlaf

Marko Knoth (FWS) 1. Beigeordneter

Eisfelder Straße 42, 98667 Schönbrunn

Rene Bender (FWS)

Schnetter Straße 23, 98667 Schönbrunn

Carina Hofmann (FWS)

Hauptstraße 34, 98666 Biberschlaf

Sven Wanderer (FWS)

Talstraße 28, 98667 Langenbach

Martin Ehrhardt (FWS)

Brunnengasse 1, 98667 Steinbach

Dr. Sebastian Börner (FWS)

Dachsbachstraße 25, 98667 Gießübel

Bernd Heß (FWS)

Bibergrundstraße 14, 98666 Engenstein

Ronny Kämpf (FWS)

Neustädter Straße 61, 98667 Schönbrunn

Dominic Beez (BZH)

Neustädter Straße 44, 98667 Schönbrunn

FUCHS GRUPPE

Wir gestalten die Welt des guten Geschmacks!

Fuchs, Ostmann, Bio Wagner, Wagner und Schuhbeck sind aus den Gewürzregalen der Supermarktlandschaft nicht mehr wegzudenken. Mit diesen und weiteren Marken richten wir uns über den Lebensmittelhandel an Konsumenten. Auch Kunden aus der Hotellerie, Gastronomie und dem Catering sowie Groß- und Industriekunden bedienen wir mit unserem umfangreichen Sortiment an Gewürzen, kulinarischen Trends und innovativer Lebensmitteltechnologie. Die Fuchs Gruppe ist der größte deutsche Gewürzhersteller und weltweit das größte Gewürzunternehmen in privatem Besitz. Weltweit arbeiten über 3.200 Mitarbeiter in neun Ländern und auf 4 Kontinenten für die Fuchs Gruppe.



Verwirkliche Deinen Geschmack!



Wir liefern Dir das richtige Rezept! Deine Karriere bei der Fuchs Gruppe

Wir freuen uns auf Karriere-Hungrige, die gerne mit anpacken, die Spaß daran haben, etwas zu erschaffen und kreieren – gemeinsam, im Team. Mutig, neugierig, flexibel, zielorientiert.

Klingt gut? Dann bewirb Dich gerne bei uns!

Weitere Informationen findest Du auf unserer Karriereseite:
karriere.fuchsgruppe.com



Arbeiten und Wohnen im Schleusegrund ...

Auf Grund ihrer reizvollen ländlichen Umgebung stellt sich die Gemeinde Schleusegrund als attraktiver Wohn- und Arbeitsort dar.

Die Gemeinde Schleusegrund kann eine wirtschaftliche stabile Infrastruktur vorweisen.

Weltweit steht der Name FUCHS Gewürze für den richtigen Geschmack. In Schönbrunn steht eins der größten Werke der Firma FUCHS, welches zu den größten Werken in unserer Region zählt.



Schaltwarte ehemalige Gewürzmühle, Fotoquelle unbekannt

Blick auf Schönbrunn © Sarah Hofmann



Fenster · Türen · Metallbau

DAS BESTE AUS ALUMINIUM UND STAHL

Themarer Straße 3 · 98553 Schleusingen
T +49 (0) 36841 55310 · F +49 (0) 36841 553118
info@fugbauelemente.de • www.fugbauelemente.de

REWE
Mandy Möller oHG
Dein Markt

Dein REWE.
Dein super Markt.

Hildburghäuser Str. 32
98553 Schleusingen

Für dich geöffnet: Montag-Freitag
6-22 Uhr / Samstag 6-20 Uhr

- hochwertige Lebensmittel & frische Zutaten
- Lieferservice für Ihren Gaumenschmauß
- Essen auf Rädern von Montag - Sonntag
- Planung und Durchführung Ihres Event
- Serviceleistungen und musikalische Umrahmung



Genuss zum Fest!

ruft uns an:

(036874) 71576

Hessenecke 10
98666 Masserberg OT Heubach

Ihre Zukunft in der ThLG! Gestalten Sie unsere Heimat mit!

Seit mehr als 30 Jahren hat sich die Thüringer Landgesellschaft mbH als kompetenter Partner in der Agrarstruktur- und Landentwicklung erwiesen. Um auch weiterhin an die vorangegangenen Erfolge anzuknüpfen, suchen wir in den folgenden Bereichen unsere zukünftigen Leistungsträger:

- Naturschutz, Umwelt- und Hochwasserschutz
- Wasserwirtschaftliche Dienstleistungen
- Regional- und Projektmanagement
- Flächenmanagement
- Betriebswirtschaft

Besuchen Sie uns regelmäßig auf www.thlg.de.
Dort finden Sie unsere aktuellen Stellenausschreibungen!



Thüringer Landgesellschaft.

Thüringer Landgesellschaft mbH | Weimarer Straße 29 b | 99099 Erfurt
Telefon: 0361/44 13 220 | E-Mail: erfurt@thlg.de



Spielplatz Museum © Anja Edelmann

Aber auch eine Vielzahl an Handwerk und mittelständigen Unternehmen gibt es in unserer Gemeinde.

Nähere Informationen über Gewerbetreibende und Jobangebote finden Sie unter www.wirtschaft-schleusegrund.de

Für ansiedlungswillige Familien steht genügend Baugrund bei guter Lage in allen Ortsteilen zur Verfügung.

Für unsere Jüngsten der Gemeinde bestehen bestmögliche Bedingungen. So gibt es in Schönbrunn neben der Kindertagesstätte „Sonnenblume“, eine staatliche Grund- und Regelschule. Hier haben die Mädchen und Jungen optimale Bildungsbedingungen und die Möglichkeit der Ganztagsbetreuung.



Fernwasserzweckverband © David Lehmann

IM DIENSTE IHRER GESUNDHEIT



Therapiezentrum Schönbrunn
Karoline Heiß
Physiotherapeutin
Neustädter Straße 30
98667 Schönbrunn
036874 - 386960
info@therapiezentrum-schoenbrunn.de



Andreas Toepfer
Zahnarzt

Sprechzeiten

Montag	07.00 – 12.00
Dienstag	07.00 – 12.00 und 14.00 – 18.00 Uhr
Mittwoch	07.00 – 12.00
Donnerstag	09.00 – 12.00 und 14.00 – 19.00 Uhr
Freitag	07.00 – 12.00

Termine nach Vereinbarung

Kontakt
Neustädter Str. 30
98667 Schönbrunn
Tel.: 036874 72331
eMail: info@praxis-toepfer.de



WALD-APOTHEKE

Inhaberin: Verena Stutzki
Ernst-Thälmann-Straße 53 · 98666 Heubach
036874 / 70615
Öffnungszeiten
Montag – Freitag 9.00 – 12.30 Uhr · 13.30 – 18.00 Uhr



**Hermas
Optik**

ihre Fachfrau für:
Gleitsichtbrillen,
Kontaktlinsen &
vergrößernde Sehhilfen

Wir machen auch Hausbesuche.

Markt 24
98553 Schleusingen

TEL: 036841/599470
www.hermasoptik.de



Kloster - Apotheke

Wir haben für Sie geöffnet:
Mo – Fr 8.00 – 18.45 Uhr
Sa 8.00 – 12.00 Uhr

Klosterstraße 14
98553 Schleusingen
☎ 036841 40375
☎ 036841 40376



info@kloster-apotheke-schleusingen.de
www.kloster-apotheke-schleusingen.de



Ihrer Gesundheit zuliebe!





Landambulanz © Sarah Hofmann

Medizinische Versorgung

Allgemeinarzt Dr. Lademann

Dr. Margot Lademann
Neustädter Straße 39
98667 Schleusegrund – OT Schönbrunn
Telefon: 036874 72275

Allgemein und Notfallmedizin Katzhütte

Zweigpraxis Schönbrunn

Dr. Sebastian Börner
Neustädter Straße 30
98667 Schleusegrund – OT Schönbrunn
Telefon: 036781 25300

Therapiezentrum Schönbrunn

Karoline Heß
Neustädter Straße 30
98667 Schleusegrund – OT Schönbrunn
Telefon: 036874 28468091

Zahnarzt Dr. Toepfer

Andreas Töpfer
Neustädter Straße 30
98667 Schleusegrund – OT Schönbrunn
Telefon: 036874 72331

Physiotherapie Hantschel

Alrun Hantschel
Eisfelder Straße 50
98667 Schleusegrund – OT Schönbrunn
Telefon: 036874 39546

Physiotherapie Sieder

Katrin Sieder
Bibergrund Straße 1
98667 Schleusegrund – OT Engenstein
Telefon: 036874 71616

REGIOMED Kliniken

Klinik Hildburghausen
Schleusinger Straße 17
98646 Hildburghausen
Telefon: 03685 773-0

SRH Zentralklinikum Suhl

Albert-Schweitzer-Straße 2
98527 Suhl
Telefon: 03681 359



Kindergarten © Sarah Hofmann



Grundschule © Sarah Hofmann

von Jung bis ...

Kindergarten „Sonnenblume“

Leiterin: Frau Zepp
 Eisfelder Straße 75, 98667 Schleusegrund – OT Schönbrunn
 Telefon: 036874 72566
 E-Mail: sonnenblume@schleusegrund.de

Staatliche Grundschule Schönbrunn

Schulleiterin: Frau Ebert
 Neustädter Straße 26, 98667 Schleusegrund – OT Schönbrunn
 Telefon: 03685 6791580, Fax: 036874 38479
 Hort: 03685 6791589
 E-Mail: grundschule.schoenbrunn@gmx.de
 Web: www.grundschule-schoenbrunn.de



Bildungs- und Schulungs-Institut gGmbH

Bildungsstätte Hildburghausen
 Waldstraße 9, 98646 Hildburghausen
 Tel.: 03685/709891 Fax: 03685/709893
 E-Mail: service@bsi-schweinfurt.de

- Berufliche Weiterbildung
- Firmenseminare
- EDV-Schulungen
- Berufsvorbereitung
- berufliche Erstausbildung



Spielplatz Biberau © Sarah Hofmann



Spielplatz „zur Klinge“ © David Lehmann



Spielplatz Gießbübel © Sarah Hofmann

Regelschule © Sarah Hofmann

Staatliche Regelschule Schönbrunn

Schulleiterin: Frau Geisenhainer

Eisfelder Straße 19, 98667 Schleusegrund – OT Schönbrunn

Telefon: 03685 6791900

E-Mail: rs.schoenbrunn@t-online.de

Web: www.rs-schoenbrunn.de





Familienbetreuung & Büroservice

98666 Schnett, Schulstraße 19

Telefon: 0171 7874678, Fax: 036841 558085

98553 Schleusingen, Rindermannshof 1 www.familienbetreuung-janet-beez.de

Familienbetreuung – Janet Beez

*„Qualität und Individualität, statt Quantität und Anonymität“
seit 1. Juni 2005*

Wir bieten Ihnen Pflegehilfe, Tagesbetreuung, häusliche Betreuung, Begegnungsstätte, Begleitsdienste, Urlaubs- und Verhinderungspflege sowie hauswirtschaftliche Versorgung.

Grundlage unserer Arbeit ist die Gewährleistung einer hohen Qualität in der Pflege und Betreuung durch fachlich und sozial kompetentes Personal sowie geschulte ehrenamtliche Helfer.

Wir orientieren uns immer an den Bedürfnissen der Betreuten und ihren Familienangehörigen.

... Alt werden im Schleusegrund!

Gute Betreuung im Alter ist für uns Anspruch und Selbstverständlichkeit.

Der AWO Ortsverein und das Seniorenheim Herbstsonne sowie die Diakonie Sozialstation „Albert Schweizer“ in Gießübel bieten ein großes Angebot an Leistungen für unsere Senioren an.

AWO Kreisverband Hildburghausen

AWO Ortsverein Schönbrunn
Eisfelder Straße 15
98667 Schleusegrund – OT Schönbrunn
Telefon: 036874 70654

AWO Seniorenheim Herbstsonne

Gabelerstraße 6
98667 Schleusegrund – OT Schönbrunn
Telefon: 036874 38990
Fax: 036874 389959
E-Mail: sph.schoenbrunn@awo-thueringen.de
Web: www.pflegeheim-schoenbrunn.de

AWO Jugendarbeit Schönbrunn

(AWO Landesverband Thüringen e. V.)
Anne Hanft
Eisfelder Straße 15
98667 Schleusegrund – OT Schönbrunn
Telefon: 036874 70654
E-Mail: jc.schoenbrunn@awo-thueringen.de
Web: www.jaschleu.wordpress.com



AWO Seniorenheim Herbstsonne



AWO Jugendarbeit Schönbrunn
© Sarah Hofmann



Wir sind für Sie da, wenn Sie Hilfe brauchen!

Wir sind ein qualifiziertes Team, das sich einstellt auf die individuellen Bedürfnisse und Wünsche unserer Patienten. Wir helfen unseren Patienten, dass sie als Pflegebedürftige so lange wie möglich in ihrer vertrauten häuslichen Umgebung bleiben können.

Unsere Leistungen:

- Unterstützung bei der täglichen Grund- und Körperpflege, bei der Tagesstrukturierung, den täglichen Abläufen und bei hauswirtschaftlichen Verrichtungen
- Kompetenter Partner in allen Fragen der häuslichen Pflege
- Tagesbetreuung für Menschen, die nicht gerne alleine sind

- Unterstützung pflegender Angehöriger durch Pflegeberatungen, Entlastungsleistungen oder Verhinderungspflege
- alters- und behindertengerechte Wohnungen auch verbunden mit individueller Betreuung und Versorgung
- seniorengerechtes Mittagessen
- begleitende Hilfen bei bspw. Einkäufen oder Arztbesuchen.

Wir gehen Ihnen zur Hand, wenn es alleine nicht mehr geht!

Unsere Hände helfen, pflegen, versorgen und betreuen.

Diakonie – Sozialstation „Albert Schweizer“ Gießübel | Masserberger Straße 23 | 98667 Schleusegrund / OT Gießübel
Telefon: 036874 / 72310 | Fax: 036874 / 70691 | E-Mail: diakonie.giessuebel@t-online.de



Stützpunktfeuerwehr Schönbrunn © David Lehmann

Freiwillige Feuerwehren Schleusegrund

Die Freiwillige Feuerwehr Schleusegrund hat aktuell 60 Kameraden. Die Jugendfeuerwehr zählt bis heute 19 Jungen und Mädchen.

Aufgaben:

- Schwerpunkt ist die Absicherung der Gemeinde Schleusegrund im Fall der technischen Hilfeleistungen, Brandeinsätze, aber auch Absicherungen bei Veranstaltungen.

- Des Weiteren ist der Stützpunkt Schönbrunn zuständig für die überörtliche Hilfe bei Bränden und Technischen Hilfeleistungen, das heißt:
- Unterstützung in der Gemeinde Masserberg und Nahetal-Waldau bei größeren Einsätzen.
- der 2. Abmarsch für Ereignisse auf der A73
- Sicherstellung der Tunnelbasiseinheit 1 für die neue ICE Strecke Erfurt – Ebensfeld
- Katastrophenschutz des Landkreises Hildburghausen und bundesweit



Feuerwehr Steinbach



Feuerwehr Lichtenau / Engenstein

Tourist-Information Schleusegrund/ Gewürzmuseum Schönbrunn

Neustädter Straße 20
98667 Schleusegrund – OT Schönbrunn
Telefon: 036874 38255
E-Mail: info@schleusegrund.de
Web: www.schleusegrund.de

Öffnungszeiten:
Montag Ruhetag
Dienstag, Mittwoch, Donnerstag,
Freitag: 09.00 – 16.00 Uhr
Samstag, Sonntag: 13.00 – 17.00 Uhr

Gewürzmuseum © David Lehmann



Gewürzmuseum © Kerstin Schrödel



© David Lehmann



Im Einklang mit Natur, Kultur und Tradition ...

Aktiv im Sommer ...

Naturverbundene und Erholungssuchende finden im Schleusegrund ein sehr gut ausgeschildertes Wanderwegenetz von mehr als 150 km, durchzogen von blühenden Bergwiesen, Wäldern und naturbelassenen Bächen.



Aktive Freizeitsportlern bieten wir Mountainbiken, Sommerlanglaufen auf geländegängigen Skikes, Geochaching, Crossgolf und vieles mehr. Wagemutige erleben mit dem Allterrainboarding und Kitelandboarding den besonderen Nervenkitzel.



Aktiv im Winter ...

An 90 Tagen im Jahr ist die Landschaft des Schleusegrunds mit einer dicken Schneedecke überzogen. Unsere Gemeinde bietet das perfekte Wintererlebnis fernab von Pistenlärm und Skiliftstress. Die naturbelassene Landschaft lässt sich dann am besten mit Hilfe von Schneeschuhen erkunden. Die herrliche Winterlandschaft genießen Landsleute und Urlauber gleichermaßen auf Langlaufbretern und dem gemütlichen Pferdeschlitzen.



Material zum Ausleihen gibt es bei:

Sportshop Schippel
www.fahrrad-sportshop.de

Two Sports & Be Tourt
www.two-sports.com
www.betourt.de

Weitere Aktiverlebnisse finden Sie auf unserer Homepage.



Länge: 2,3 km Gehzeit: 0:40 h Anstieg: 34 hm Abstieg: 54 hm



Länge: 15,6 km Gehzeit: 4:45 h Anstieg: 111 hm Abstieg: 0 hm



Länge: 3,5 km Gehzeit: 0:50 h Anstieg: 73 hm Abstieg: 73 hm



Länge: 3,0 km Gehzeit: 1:30 h Anstieg: 166 hm Abstieg: 0 hm



Schanzenanlage © Sarah Hofmann



Backhaus Schönbrunn © David Lehmann

Das Plus für unsere Urlaubsgäste ...

Als Gast unserer Gemeinde erhalten Sie ihre persönliche Gäste Karte, die mit der Thüringer Wald Card für den Zeitraum Ihres Aufenthaltes gekoppelt ist. Sie beinhaltet über 300 Partner bei denen Sie rabattierte Angebote erhalten können. Weiterhin können Sie umweltfreundlich mobil sein und mit Ihrer Gästekarte und dem inkludierten Rennsteig Ticket das Rennsteig Shuttle sowie die Rennsteig Busse beiderseits des Rennsteiges ohne Limit nutzen. Nähere Informationen erhalten Sie in unserer Tourist Information und von Ihrem Gastgeber.

@ Sarah Hofmann

Das müssen Sie gesehen haben ...

- Naturtheater Steinbach Langenbach
- Terrassenbad
- Gewürzmuseum
- Talsperre

Kirche Gießübel © David Lehmann



Forstamt © Steve Rose

Forstamt Schönbrunn
Eisfelder Straße 23 • 98667 Schönbrunn
Telefon: 036874 3800
www.thueringenforst.de



- Spielplätze
- Schanzenanlage
- Kirchen/Pfarramt

- Backhäuser

Pfarramt Schönbrunn ...

Neustädter Straße 33
 98667 Schleusegrund – OT Schönbrunn
 Telefon: 036874 72255
 Fax: 036874 38121

Terrassenbad ...

Auf alle großen und kleinen „Wasserratten“ wartet unser Terrassenbad Schönbrunn ...

Öffnungszeiten Mai bis September:

Montag – Freitag: 13.00 – 19.00 Uhr
 Samstag, Sonntag, Feiertage: 10.00 – 20.00 Uhr
 in den Thüringer Ferien: 10.00 – 20.00 Uhr
 Jeweils Freitags (nur bei schönem Wetter) findet
 20.00 – 24.00 Uhr Nachtbaden mit der Wasserwacht statt.

Naturtheater Steinbach-Langenbach

Straße zum Naturtheater 5
 98667 Steinbach
 Telefon: 036874-38536
 Fax: 036874-38537
 E-Mail: info@theater-im-gruenen.de
 Tickets erhältlich unter:
www.theater-im-gruenen.de



Pfarramt © Sarah Hofmann



Terrassenbad © Stefan Geisenhainer



Naturtheater © David Lehmann



Backhaus Langenbach © David Lehmann



Wasserwacht © David Lehmann

Vereinsleben in unserer Gemeinde ...

Blasorchester Gießübel e. V.

Manuela Bernhardt
Eisfelder Straße 3
98667 Schleusegrund – OT Schönbrunn
Telefon: 036874 70470
E-Mail manuela-bernhardt@gmx.de

Brieftaubenverein

Klaus Brückner
Neubrunnstraße 23
98667 Schleusegrund – OT Gießübel
Telefon: 036874 72355

DRK-Bergwacht Gießübel KV-Hildburghausen

Florian Krebs
E-Mail: bergwacht-gieuebel@drk-hildburghausen.de

DRK-Wasserwacht

Stefan Geisenhainer
Web: terrassenbad@t-online.de

Förderverein „Berliner Erna“

Marco Warlich
E-Mail foerderverein-berlinererna@t-online.de

Feuerwehrverein Steinbach e. V.

Sebastian Sittig
Telefon: 0160 8238682

Förderverein Wilder Mann e. V.

Sabine Sittig
E-Mail: sabine.sittig@freenet.de

Fremdenverkehrsverein Gießübel e. V.

Klaus Brückner
Telefon: 036874 72355

Geflügel- und Kleintierzuchtverein

Helmut Schmidt
Telefon: 036874 70033

Gesangverein Gießübel e. V.

Willi Geier
E-Mail: willi.geier@t-online.de

Gesangverein Schleusegrund 1863 e. V.

Marcel Hoppe
Telefon: 0176 72257813
E-Mail: hoppe_m@gmx.net

Gießübler Carnivals Club e. V.

Daniel Sturm
E-Mail: sturmchen1@gmx.net

Jagdgenossenschaft Biberau

Hardy Hanft
Mobil: 0173 3738891



SV Biberau © Annette Schlossareck



© Sebastian Krebs

**Jagdgenossenschaft
Gießübel / Schönbrunn**

Lars Brückner
Telefon: 036874 38513
Mobil: 0172 3480357
E-Mail: lars.brueckner@forst.thueringen.de

**Jagdgenossenschaft Steinbach /
Langenbach**

Yvonne Sittig

**Johanniter Unfall-Hilfe e. V.
Bergrettung**

Peter Klause
Telefon: 03672 8291533
E-Mail: antje.crone@johanniter.de

Kirchenchor Biberschlag

Chorleiterin Julia Lucas
Vorstand Rolf Schmidt
Telefon: 036874 70862
036874 71611
E-Mail: rolf-biberschlag@t-online.de

Kirmesgesellschaft Schönbrunn e. V.

Emma Geisenhainer
E-Mail: suc.geisenhaineremma@gmail.com
Web: www.kirmes-schoenbrunn.de

Kirmesgesellschaft Steinbach

Peter Hanf
Telefon: 0173 4621296
E-Mail: peterhanf97@gmail.com

Kirmesgesellschaft Biberau

Swenja Hofmann
Werra Aue 5, 98673 Eisfeld
Telefon: 0151 72404662
E-Mail: swenja-hofmann@web.de

Kulturbund Gießübel e. V.

Siegfried Edelmann
Neubrunnstraße 129
98667 Schleusegrund – OT Gießübel
Telefon: 036874 70752

Landfrauenverein Langenbach

Elke Tietz
Langenbach
Telefon: 036874 72386

Musikverein Steinbach e. V.

Hartmut Otto
98667 Schleusegrund OT Steinbach
Telefon: 0171 7339475

Original Bibergrundmusikanten e. V.

Florian Hinz
Telefon: 0174 2004698
E-Mail: bibergrundmusikanten@t-online.de
Web: www.bibergrundmusikanten.de

Pfingstwiesen n. e. V.

Lars Grosser
Telefon: 036874 77388

Posaunenchor Biberschlag

Fritz Hanft
Telefon: 0160 91732901
E-Mail: fritz.hanft@hanft-gmbh.de



Vorstau Talsperre © Sarah Hofmann

**Schulförderverein
„Oberes Waldgebiet“ (Regelschule)**

Antje Rottmann
Telefon: 03685 6791900
E-Mail: rsshoenbrunn@schulen-hbn.de
Web: www.rs-schoenbrunn.de

Schulförderverein (Grundschule)

Constance Adler
Hauptstraße 38
98666 Masserberg
Telefon: 0170 4198701

Förderverein Kita „Sonnenblume“

Sonja Lehmann
Telefon: KiTa 036874 72566
E-Mail: kitasonnenblume-ev@gmx.de
sonnenblume@schleusegrund.de

**Schützenverein
Hüttenschönau 1862 e. V.**

Jens Grötenherdt
Telefon: 036874 70163
Mobil: 0172 8601439
E-Mail: jens.groethenherdt@t-online.de

Sportverein Biberau e. V.

Joachim Witter
Hauptstraße 69
98666 Schleusegrund – OT Biberschlag
Telefon: 036874 70504
Web: www.sv-biberau.de

SV Schleusegrund Schönbrunn e. V.

Mark-André Möhring
Telefon: 0151 61252248
E-Mail: sv.schleusegrund.schoenbrunn@t-online.de
Web: www.svschleusegrund.com

Sport der Älteren

Burkhard Börner
Telefon: 036874 72209

Sportfischereiverein Biberau e. V.

Dominic Beez
Neustädter Straße 44
98667 Schönbrunn

Thüringer Waldverein e. V. Gießübel

Ottmar Luther
Telefon: 036874 70436

Wanderverein Schleusegrund e. V.

Bernd Witter
Telefon: 036874 70156
E-Mail: sigrun.witter@gmx.de

**Verein zur Erhaltung und
Entwicklung des Naturtheaters
Steinbach Langenbach e. V.**

Michael Bartelt
Telefon: 036874 38536
E-Mail: info@theater-im-gruenen.de

**Verein für Selbstverteidigung und
Kampfsport e. V. Schönbrunn**

Ronald Otto
E-Mail: ronald.otto@gmx.net

Inserentenverzeichnis

Branche	Seite	Branche	Seite	Branche	Seite	Branche	Seite
Apotheke		Fahrräder		Glas		Physiotherapie	
· Kloster-Apotheke	22	· Fahrrad- & Sportshop Schönbrunn	4	· Glas und Geschenke	39	· Therapiezentrum Schönbrunn	22
· Wald-Apotheke	22						
Autohaus		Familienbetreuung		Hotel		Regionalplanung	
· Autohaus AHAG mbH	4	· Familienbetreuung & Büroservice		· Hotel Rennsteig		· Thüringer Landgesellschaft mbH	20
· Subaru Autocenter Schönbrunn	4	· Janet Beez	26	· Masserberg GmbH & Co. KG	39		
Bauelemente		Fassondreherei		Hygienebedarf		Sozialstation	
· F&G Bauelemente GmbH	20	· Fassondreherei Ottomar Schmidt		· Solida Safety Line GmbH	8	· Diakonie – Sozialstation	
		· GmbH	4			· „Albert Schweitzer“ Gießbübel	27
Baustoffe		Fleischerei		Kfz-Reparaturen		Steinmetzbetrieb	
· Hanft GmbH		· Gasthof und Fleischerei		· Kfz-Service Hofmann	40	· Hartmut Körschner Grabmal	40
· Bedachungs-Baustoff-Großhandel	2	· „Schwarzer Adler“	8			· Willnat & Rußwurm GbR	2
		· Gasthaus und Metzgerzi Grimmer	8	Landschaftsbau			
Bestattungsinstitut				· Lorbiezki Landschaftsbau	8	Taxiunternehmen	
· GERLOF Bestattungsinstitut	U3	Formenbau				· TAXI KONZ	40
		· Fred Sieder & Co. GmbH	4	Lebensmittel			
Bildungseinrichtung				· Ihr Einkaufsmarkt Koch GmbH	39	Tischlerei	
· Bildungs- und Schulungs-Institut		Gaststätte		· REWE Mandy Möller oHG	20	· Tischlerei Witter	2
· gGmbH	24	· Waldgasthaus „Triniusbaude“	40				
				Optiker		Zahnarzt	
Elektrotechnik		Gewürze		· Hermas Optik	22	· Andreas Toepfer Zahnarzt	22
· Nardelli Schaltungselektronik	8	· Fuchs Gruppe	18				
				Partyservice			
				· Partyservice Traut	20		

U = Umschlagseite

Weitere Informationen finden Sie im Internet unter www.total-lokal.de.



Herausgeber:

mediaprint infoverlag gmbh
 Lechstr. 2, 86415 Mering
 Registergericht Augsburg, HRB 27606
 USt-IdNr.: DE 118515205
 Geschäftsführung:
 Ulf Stornebel
 Tel.: 08233 384-0
 Fax: 08233 384-247
 info@mediaprint.info



in Zusammenarbeit mit:

Gemeinde Schleusegrund, Neustädter Straße 20, 98667 Schönbrunn

Redaktion:

Verantwortlich für den amtlichen Teil: Gemeinde Schleusegrund, Neustädter Straße 20, 98667 Schönbrunn
 Verantwortlich für den sonstigen redaktionellen Inhalt: mediaprint infoverlag gmbh
 Verantwortlich für den Anzeigenteil: mediaprint infoverlag gmbh, Goran Petrasevic

Angaben nach Art. 8 Abs. 3 BayPrG: Alleinige Gesellschafterin der mediaprint infoverlag gmbh ist die Media-Print Group GmbH, Paderborn

Quellennachweis für Fotos / Abbildungen:

Tourist Information Gemeinde Schleusegrund
 Titel: Tourist Information
 Seite 1 (Bürgermeister): Kerstin Börner
 Wanderwege S. 32 – 33: Sarah Hofmann
 Rückseite: © Franziska Gesk
 Weitere Quellenangaben sind an den jeweiligen Fotos vermerkt.

98667050 / 6. Auflage / 2022


Druck:

wicher.print.medien.service
 (haftungsbeschränkt)
 Schloßstraße 8, 07545 Gera

Papier:

Umschlag: 250 g Bilderdruck, dispersionslackiert
 Inhalt: 115 g, weiß, matt, chlor- und säurefrei

Titel, Umschlaggestaltung sowie Art und Anordnung des Inhalts sind zugunsten des jeweiligen Inhabers dieser Rechte urheberrechtlich geschützt. Nachdruck und Übersetzungen in Print und Online sind – auch auszugsweise – nicht gestattet.



Gemeinde Masserberg

Rathausvorplatz © Anne Wächter



Karl-Günther-Denkmal © A. Wächter

Lust bekommen uns zu besuchen?
Hier finden Sie alle wichtigen Informationen!

Wir freuen uns auf Ihren Besuch!
Masserberg Information
Hauptstraße 37
98666 Masserberg
Telefon: 036870 57015
E-Mail: info@masserberg.de
Web.: www.masserberg.de

Mitten in einem der größten zusammenhängenden Waldgebiete Mitteleuropas, im UNESCO-Biosphärenreservat Thüringer Wald, liegt die Gemeinde Masserberg mit Ihren Ortsteilen Masserberg (Heilklimatische Kurort), Heubach und Schnett (Staatlich anerkannte Erholungsorte) sowie Fehrenbach und Einsiedel.

Auch eine Rehaklinik auf höchstem medizinischen Niveau, Kino und Theater sowie zahlreiche Outdoor-Möglichkeiten finden Sie bei uns.

365 Tage Urlaub im Jahr können Sie in Masserberg verbringen und noch immer wird's nicht langweilig, so viele Freizeitattraktionen gibt es in Masserberg.

Vom entspannten Wandern im Thüringer Wald am Rennsteig oder auf den Terrainkurwegen, zu Klettertouren auf dem Niedrigseilgarten, Bowlen, Kegeln, Mountainbiken, Action auf dem Trimm-Dich-Pfad, Natur Pur auf dem Barfußweg, traumhaften 360°-Panorama auf der Rennsteigwarte, oder Pferdekutschfahrten zur Werraquelle-Masserberg ist bei jedem Wetter schön und überall lockt das Abenteuer.

© Manuela Grimm



Kurwiese im Sommer © Anne Wächter

GLAS & GESCHENKE

Hauptstraße 28, 98666 Masserberg
Telefon: 036970 50839

Mo – Fr 10:00 – 17:30 Uhr
Sa 9:00 – 16:00 Uhr
So 13:00 – 16:00 Uhr

- Glaserzeugnisse aus der Region
- Geschenkartikel und Schmuck
- Baumschmuck

Bestimmt ist auch etwas für Sie dabei.




© Kiarah/Fotolia

IHR EINKAUFSMARKT

KOCH GMBH

Hauptstraße 6 – 8
98666 Masserberg
Öffnungszeiten: Mo. – Fr. 9.00 – 17.00 Uhr, Sa. 9.00 – 14.00 Uhr
Telefon: 036870 / 25 97 62, E-Mail: koch.masserberg@web.de



HOTEL RENNSTEIG MASSERBERG

4-Sterne Hotel direkt am Rennsteig

Sonnenterrasse / Fliegerbar / Hirschbar / öffentliches Restaurant
Saunabereich / Bogenschießkeller / Kegelbahn / Billardlounge

Hotel Rennsteig Masserberg GmbH & Co. KG / Am Badehaus 1 / 98666 Masserberg
Tel. 036870 800 / info@hotel-rennsteig.com / www.hotel-rennsteig.com







GRABMALE Hartmut Körschner

- Treppen
- Fußbodenbeläge
- Fensterbänke
- Restauration

Hildburghäuser Straße 15 • Eisfeld
≈ ☎ **0 36 86 / 32 28 39**



*Waldgaststätte
"Triniusbaude"*
Öffnungszeiten täglich
von 11.00 bis 17.00 Uhr
Di. und Mi. Ruhetag
Inh. Stephan Heinz
Tel. 036870/50430
Mobil 0176/60316774

*Thür, Hausmannskost,
gemütliche Atmosphäre,
Sonntags Thür, Klöße + Braten
(Reservierungen erwünscht)*



Wegweiser am Rennsteig © Anne Wächter

TAXI KONZ

Krankenfahrten aller Kassen

Strahlentherapie · Chemotherapie · Dialyse



(03 68 70)

5 02 40

Kfz Service HOFMANN

Michael Hofmann, Geschäftsführer • **Computerachsvermessung**
Talstraße 39 • **Scheibenreparatur / Tausch**
98666 Fehrenbach • **Elaskon Pflegestation**
Tel.: 03 68 70 / 25 059 • **Service rund ums Auto**
Fax: 03 68 70 / 25 725 • **HU und AU Prüfstützpunkt**
Notruf: 0170 / 27 40 189

kfz-service-hofmann@web.de



© pattilabelle/AdobeStock

Rufnummern für den Notfall ...

Zentrale Leitstelle	03682 4007 0
Feuerwehr Notruf	112
Rettungsdienst/Notarzt	112
Polizei-Notruf	110
Ärztlicher Notfall – Bereitschaftsdienst	07000 2798783
Telefonseelsorge	03685 773248
EON Meiningen	03693 490
Strom-Störungs-Nr.	0180 2696961
Erdgas-Störungs-Nr.	0800 6891177
Wasser- und Abwasserverband Hildburghausen	03685 79470

Tag und Nacht: 03 67 81/93 76

- Erd-, Feuer-, See- und
Friedwaldbestattungen
- Miniatururnen,
Erinnerungsdiamanten
- Überführungen
- Bestattungsvorsorge
- Sterbegeldversicherung
- günstige Finanzierungsmöglichkeiten
- Erledigung aller Formalitäten

Bestattungsinstitut
GERLOF

Kompetent und Fair

**Tag und Nacht für Sie erreichbar,
auch an Sonn- und Feiertagen.**

Ihr einheimisches Institut
im Landkreis Hildburghausen

Tel. 036781 / 9376
Fax 036781 / 41724



Foto: racamani / Fotolia

Rufnummern für den Notfall ...



Bis bald im Schleusegrund!